

MD880 高性能工程型变频器

助力中国过程自动化产业升级



公司简介

关于汇川

深圳市汇川技术股份有限公司（股票代码：SZ.300124）成立于 2003 年，目前市值约 1600 亿元。汇川技术是中国工业自动化控制与驱动技术的佼佼者，也是集驱动、控制、电机、精密机械为一体的光、机、电、液、气一体化解决方案供应商。

2021 年公司实现营业总收入 179.43 亿元，较上年同期增长 56%；实现营业利润 35.73 亿元，较上年同期增长 70%。2021 年研发人员 3,560 人，研发投入 16.85 亿元，研发费用率为 9.39%。公司现有员工 2 万余人，总部位于深圳，在苏州、常州、岳阳、南京等地建有生产基地，并在全球 20 多个国家和地区设有分子公司、常驻机构和服务中心。截至 2021 年，公司累计获得 2,186 件专利及软件著作权。通过持续的高比例研发投入，进一步提升了电机与驱动控制、工业控制软件、新能源汽车电驱总成、数字化、工业机器人等方面的核心技术水平，巩固了在该领域的领先地位。

汇川技术专注于电机驱动与控制、电力电子、工业网络通信等核心技术，业务覆盖工业自动化、电梯电气大配套、新能源汽车、工业机器人、轨道交通五大领域，深度了解各行各业在制造升级中的需求，持续提供卓越的整体解决方案和定制化的行业标杆产品，为客户创造更多价值。

公司核心技术不仅涵盖信息层、控制层、驱动层、执行层、传感层的各类产品技术，还涵盖工业自动化、电梯、新能源汽车、轨道交通等领域应用工艺技术。包括：①驱动层的高性能矢量控制技术、高性能伺服控制技术、大功率 IGCT 驱动技术等；②控制层的中大型 PLC 技术、CNC 控制技术、机器人控制技术、高速总线技术等；③执行层的高性能伺服电机技术、高效电机技术、高速电机和磁悬浮轴承技术、高精度编码器设计和工艺技术、精密传动机械设计和工艺技术、图像识别技术等；④信息层的工业互联网、边缘计算、工业 AI 等技术；⑤ 新能源汽车、电梯、空调制冷、空压机、3C 制造、锂电、硅晶、起重、注塑机、纺织、金属制品、印刷包装等行业工艺技术。

汇川技术相继入选“2017CCTV 中国上市公司 50 强社会责任十强”、“2021（第 28 批）国家企业技术中心”、“首批深圳企业博士后工作站分站”、“江苏省创新型企业百强榜单”、“首批国家重点研发计划智能机器人重点专项支持”、“江苏省级新能源汽车动力总成工程中心”。

汇川技术深度了解各行各业在制造升级中的需求，持续提供卓越的整体解决方案和定制化的行业标杆产品，为客户创造更多价值。

67 个办事处覆盖全国

400 家授权认证分销商

2500 多位一线销售、拓展与服务人员

1020 家服务中心

6 个备件中心

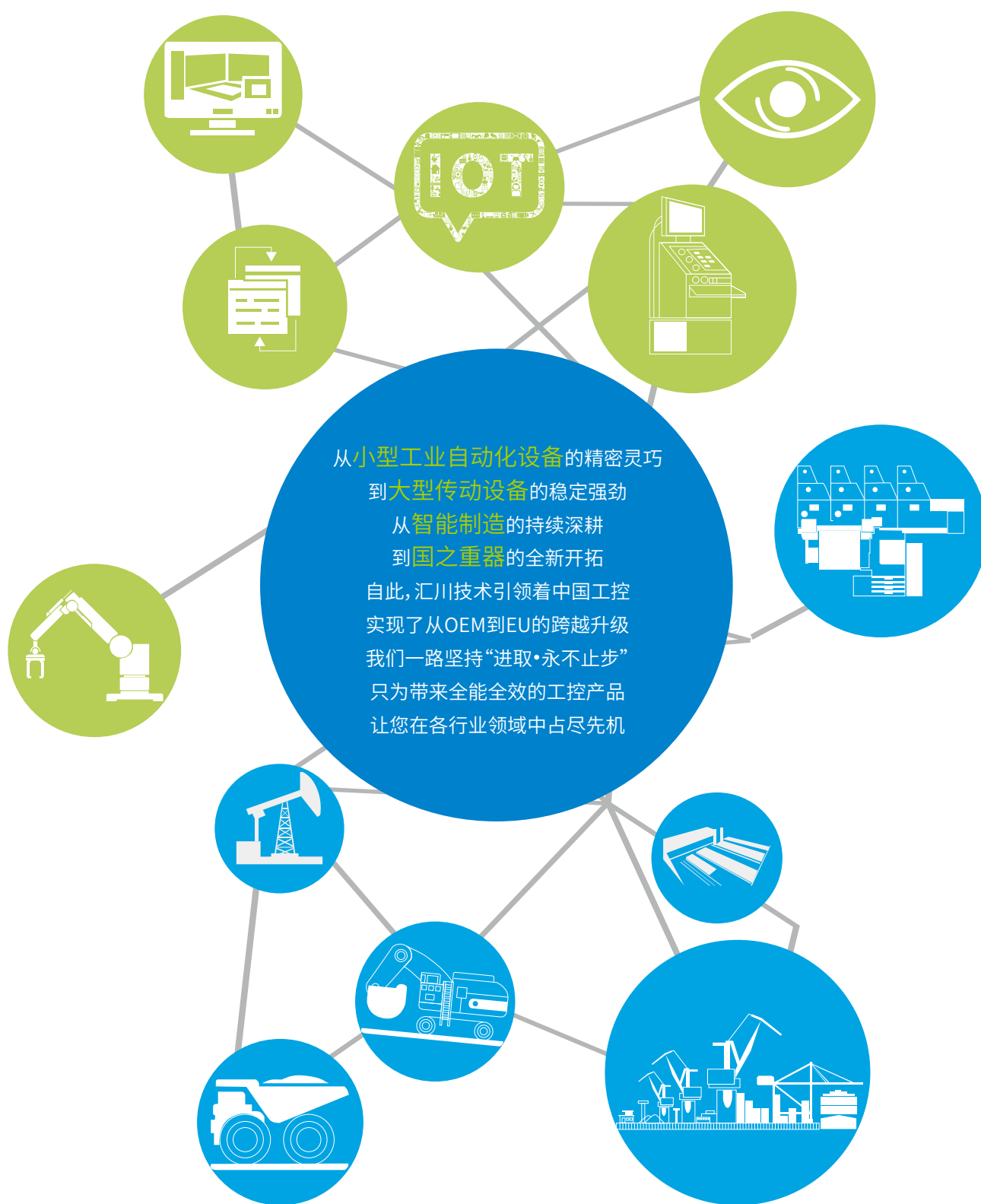
保证响应客户需求的及时性。



汇川技术深圳总部

公司总部设在深圳，同时在苏州、香港等地建立多家子公司

无处不在的汇川工控



MD880 系列高性能工程型变频器
工程传动产品新标杆

助力中国过程自动化产业升级



产品概述

MD880 属于汇川技术高端变频调速产品技术平台，分为单机传动和多机传动两种拓扑形态，是一款定位于高端传动应用、高性能速度及转矩控制、高可靠性、灵活的系统集成能力、便捷的调试维护、高功率密度覆盖的驱动产品。无论是模块结构、功率密度、响应和精度，还是产品的适用范围，MD880 均树立了全新的行业标杆。

应用领域

■ 冶金

高速线棒材及板带热连轧设备、宽厚板设备、冷轧主机、酸洗线、退火线、镀锌线、彩涂线、有色金属合金制造设备、有色金属压延设备、大型冶金铸造起重机等

■ 石油

海洋钻修井机、海洋模块钻机、陆地钻机、顶驱、机械钻机改造、智能电驱动修 / 通井机、电驱动混砂设备等石油工程装备

■ 造纸

纸张抄造联合装备，包括流浆箱、网部、压榨部、干燥部、施胶、硬压光、涂布、超级压光机、复卷机等连续生产线

■ 港口大型起重设备

岸边集装箱桥式起重机、轮胎式（轨道式）集装箱龙门起重机、抓斗卸船机、抓斗门座式起重机、大型造船龙门起重机等

■ 船舶

电力推进、浮吊、升降、甲板机械、变频轴带发电等

■ 线缆

大型框绞机、盘绞机、铜材铝材多电机大拉机等

■ 测试台

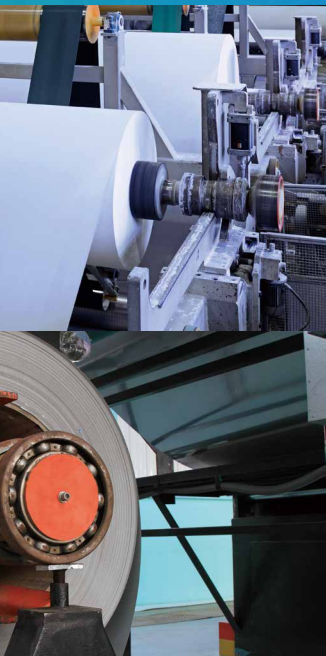
新能源汽车测试台、风电变频器测试台以及电池包测试台等

■ 盾构机

盾构机刀盘驱动，皮带机驱动以及渣浆泵和排浆泵驱动

■ 其他

风电变流、机组测试台、电力低压控制、油气输送、矿山传送等设备



高度灵活的模块化设计

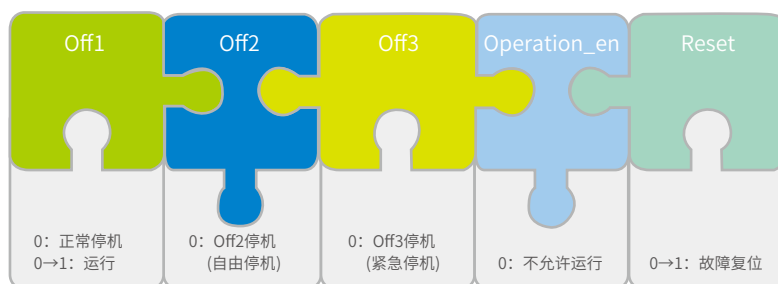
支持软硬件模块自由搭建，无需更改代码即可满足您的各类个

- ① 尽享自由编程的乐趣
- ② 开放数据流图灵活调试
- ③ 各类扩展卡灵活配置

01 尽享自由编程的乐趣

■ 控制字自由配置

扩展卡输入端子状态、控制板输入端子状态、驱动器状态字、驱动器运行状态数据。



标准控制字定义

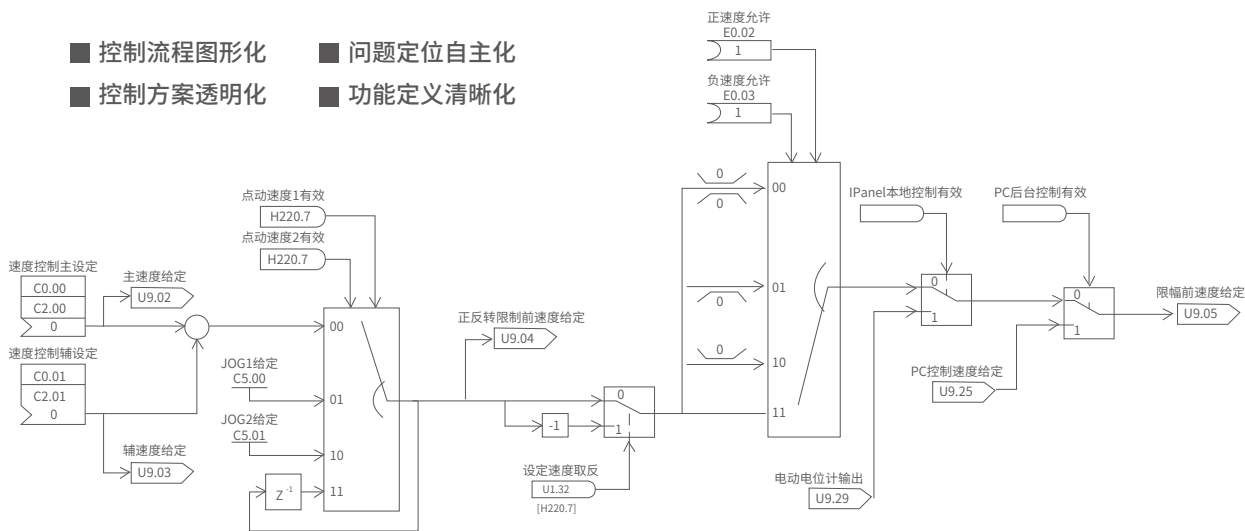
■ 软件模块化自由配置

调用资源池（各个软件块变量数据、总线过程数据、速度通道、转矩通道、斜坡函数发生器等等）。



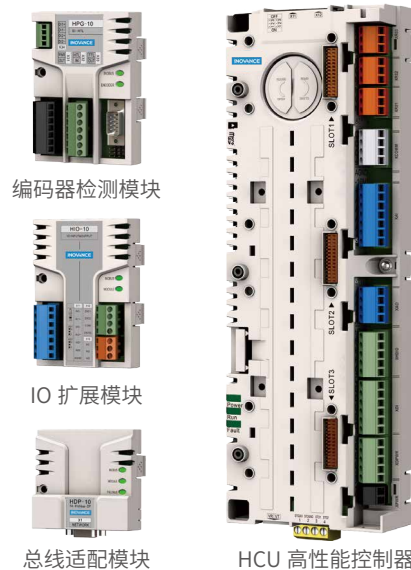
02 开放数据流图灵活调试

- 控制流程图形化
- 问题定位自主化
- 控制方案透明化
- 功能定义清晰化



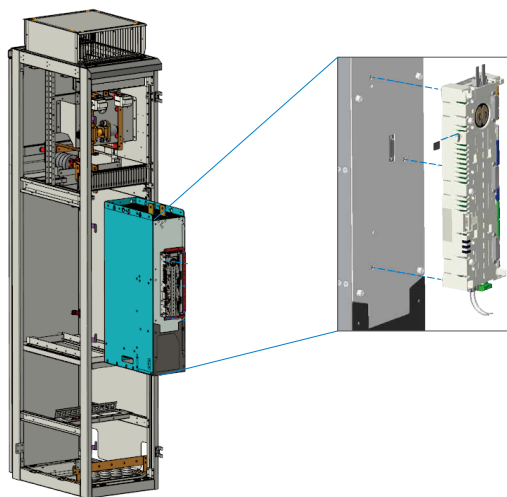
03 各类扩展模块灵活配置

- HCU 控制器独立封装，支持 3 个扩展槽
- 外部最多可扩展至 7 个扩展插槽
- 可支持多种类型的扩展模块



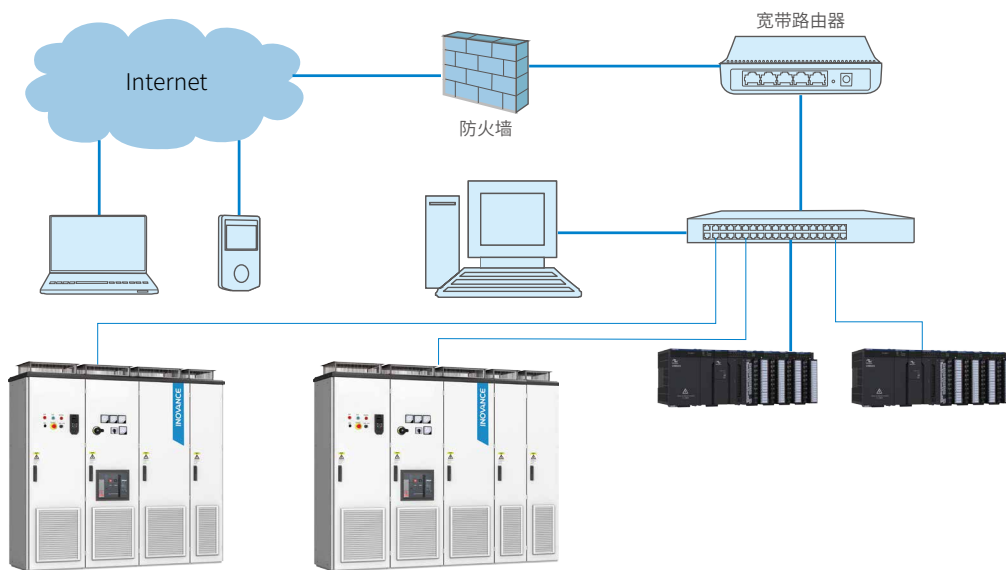
01 现场快速故障处理

- 无需更换 HCU 控制器，无需摘除通讯、控制及编码器线缆，无需烧录备份参数和系统软件，快速恢复产线运行，减少运营损失；
- HCU 控制器采用插拔式 SD 卡，可存储参数和系统软件，实现 HCU 的快速更换；
- 由电池供电的系统时钟，不受停电影响，确保 HCU 事件记录器的时间戳安全可靠。



02 远程实时诊断服务

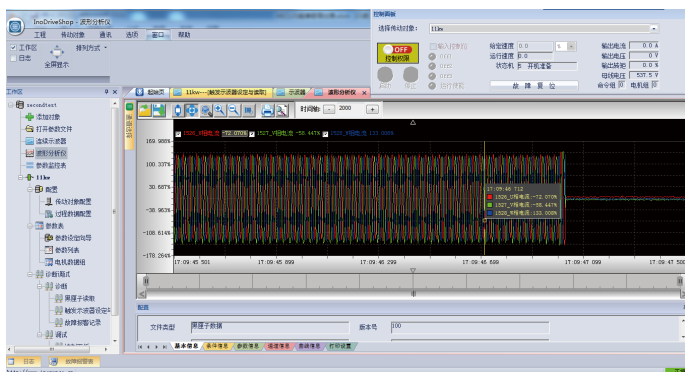
- 在客户授权下，技术人员可通过 VPN 连接现场远程服务器，检查故障记录、核对系统参数、观测运行数据，帮助客户快速定位故障、优化工艺、提升生产效率。



- ① 现场快速故障处理
- ② 远程实时诊断服务
- ③ 黑匣子故障记录功能
- ④ 故障等级灵活可设，跛行运行

03 黑匣子故障记录功能

- 存储 50 个故障前后波形数据；
- 1000 组数据循环覆盖存储。



04 故障等级灵活可设，跛行运行

- 自动判断故障等级并通过液晶屏实时显示故障信息，不乱报故障、不轻易停机，并对故障提供指导分析。

级别一	故障自由停车
级别二	故障减速停车
级别三	故障，继续降额运行
级别四	继续运行，限制上限频率
级别五	继续运行，不可以再启动
级别六	继续运行，可以再启动
级别七	屏蔽故障

性能稳定可靠的集大成者

工业级长寿命硬件配置，长效稳定
多项故障处理机制，确保应用现场快速恢复

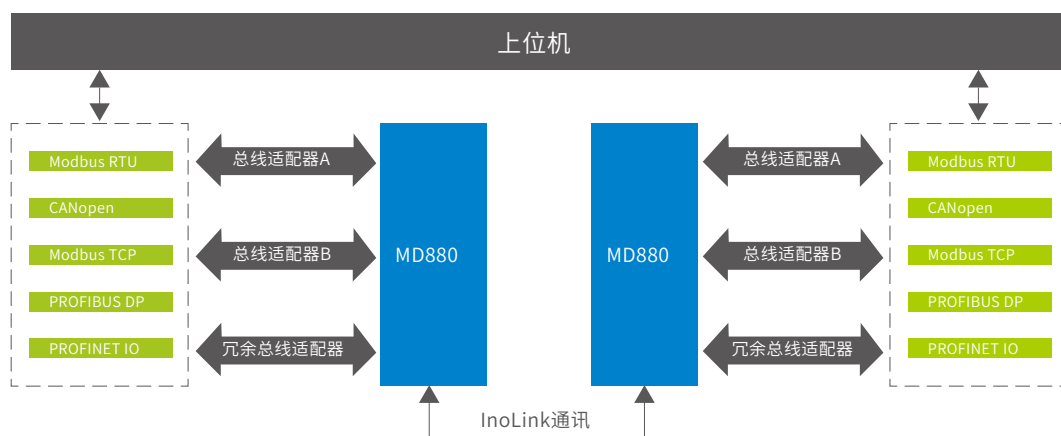
兼容并蓄的完美适配能力

无需更改 PLC 原程序，即可针对性地实现对各类上位机的完美

- ① 完美兼容各类上位机
- ② 内置电机仿真模型
- ③ 选配结构安装支架

01 完美兼容各类上位机

■ 强大的数转换工具 + 参数互联 + 总线适配功能，无需更改上位机程序及配置文件，完美兼容任何总线类型。



02 卓越的电机控制性能

- 支持同步机和异步机控制
- 支持无编码器零速悬停



03 选配结构安装支架

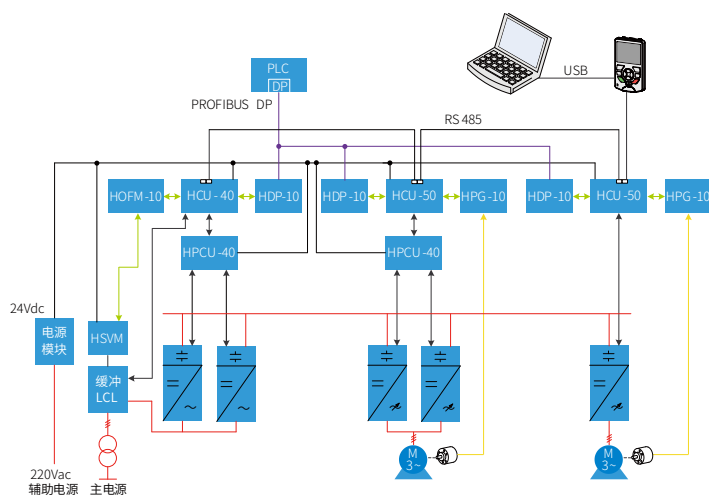
- 支持与客户现有机型接口相似的框架结构选配，可实现现场的快速替换。

专业级组态设计后台应用搭建
配置 InoDriveStudio 后台 PC 工具及 LCD 键盘，
让您远离调试繁琐

01 InoDriveStudio 便捷调试

InoDriveStudio 是用于汇川技术多机传动产品家族的标准 PC 调试软件。软件界面友好，使用便捷，无需任何系统专业知识。调试工程师通过图形化界面菜单式操作，即可短时间内完成复杂系统的简便组态、参数设置、故障检测、系统维护和服务。

InoDriveStudio 可完成多达 8 个信号的趋势记录，简化了变频器的诊断及参数优化。同时，可调取 HCU 控制器内部高速数据记录仪，故障前后 50 个被观测对象信息可被完整还原，可帮助电气工程师高效定位故障，优化生产线过程控制工艺。



02 SOP-20-880 快速调试智能操作面板

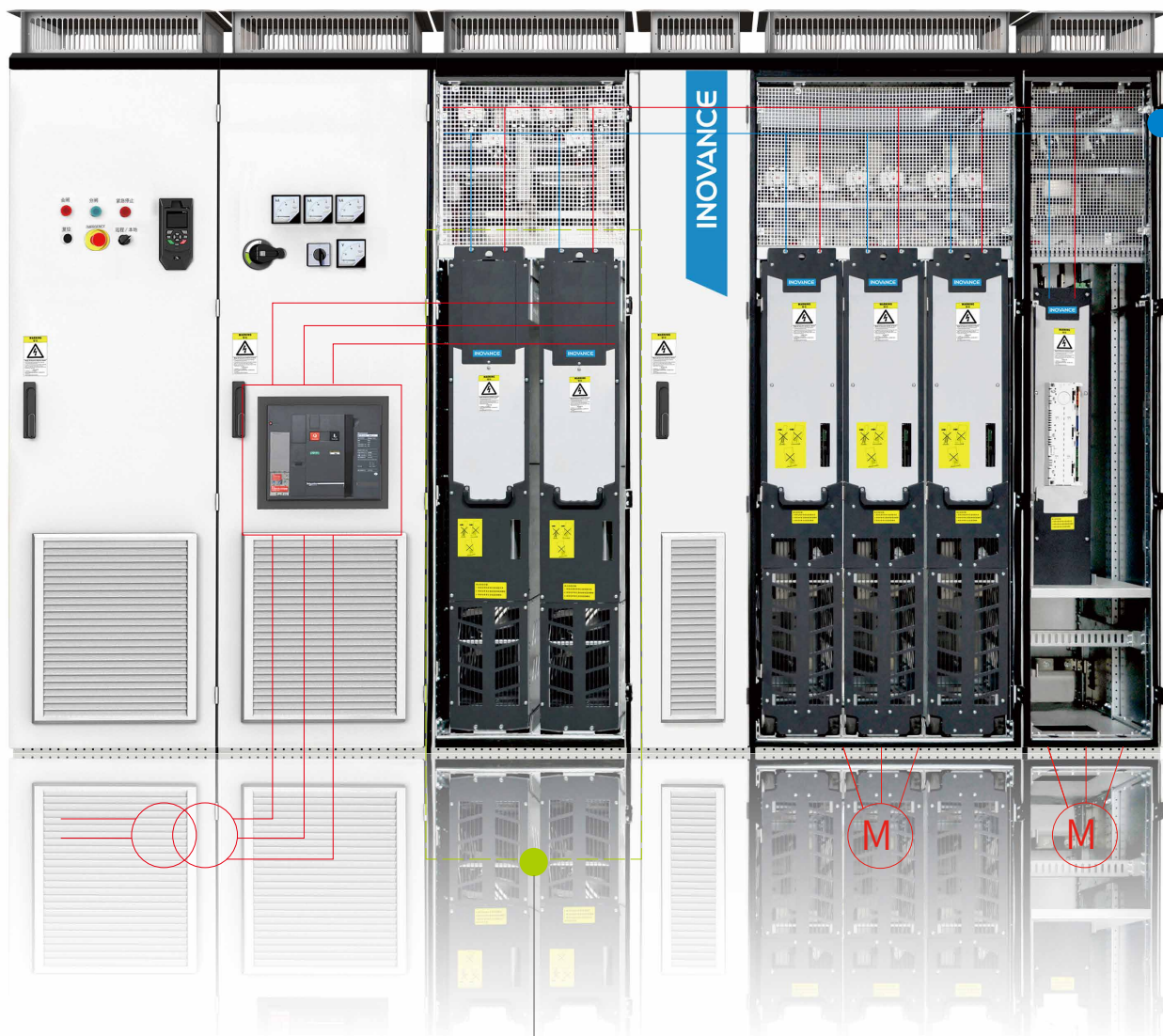
- LCD 显示屏
- 240mm×160mm
- PC 通过 SOP-20-880 的 USB 端口接入变频器系统进行调试维护
- 支持语言：中 / 英文
- 8 行文字显示
- 参数拷贝及恢复



MD880 多传系统结构及特点

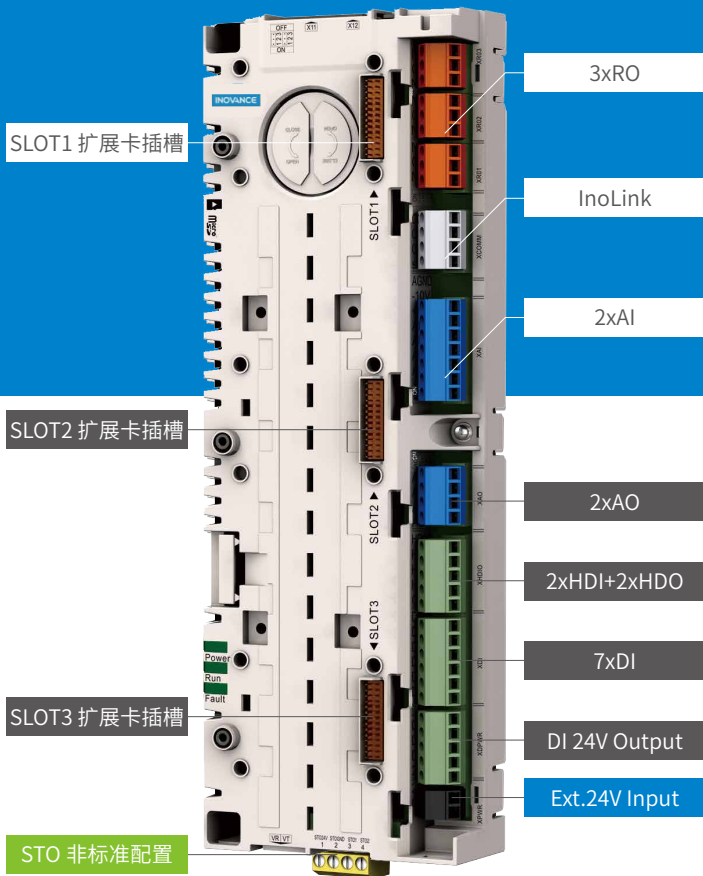
公共直流母线

- 有效减少整流模块及制动模块电流并简化装置容量。
- 在位能负载下放或卷取放卷等应用时，各逆变模块的发电能量和电动能量可通过公共直流母线直接交换。
- 整流模块、逆变模块、制动模块及有源整流滤波模块均为书本型模块结构，选型灵活，组柜方便，维护快捷。书本型模块可高效利用柜体纵深，提高柜体利用率，减少柜体数量，节省占地面积 30%~60%。
- 功率模块及可选件均可组装于标准柜内，保证了驱动系统整体的高品质。提供组件及柜机两种选择，满足集成商及终端用户多样需求。



统一的整流模块 统一的进线回路

- 相对于单点传动，节省大量进线电缆和配电保护设备；
- 确保装置整体安全性和控制功能，提高可靠性。



HCU 控制模块是汇川技术新一代变频调速系统的主控制器，支持 MD880 单传系列与 MD880 多传系列产品，用于控制基本整流、回馈整流、有源整流和逆变以及 DCDC 功率模块，具有功能强大、结构紧凑、可扩展性强、可靠性高、组网快速灵活、控制算法优良等特点。对于逆变支持同步机和异步机控制，可实现电机的 V/F 控制、无编码器矢量控制 (SVC)、有编码器矢量控制 (FVC)。对于 DCDC 有电压控制、电流控制、功率控制模式，可在各种控制模式自由切换。

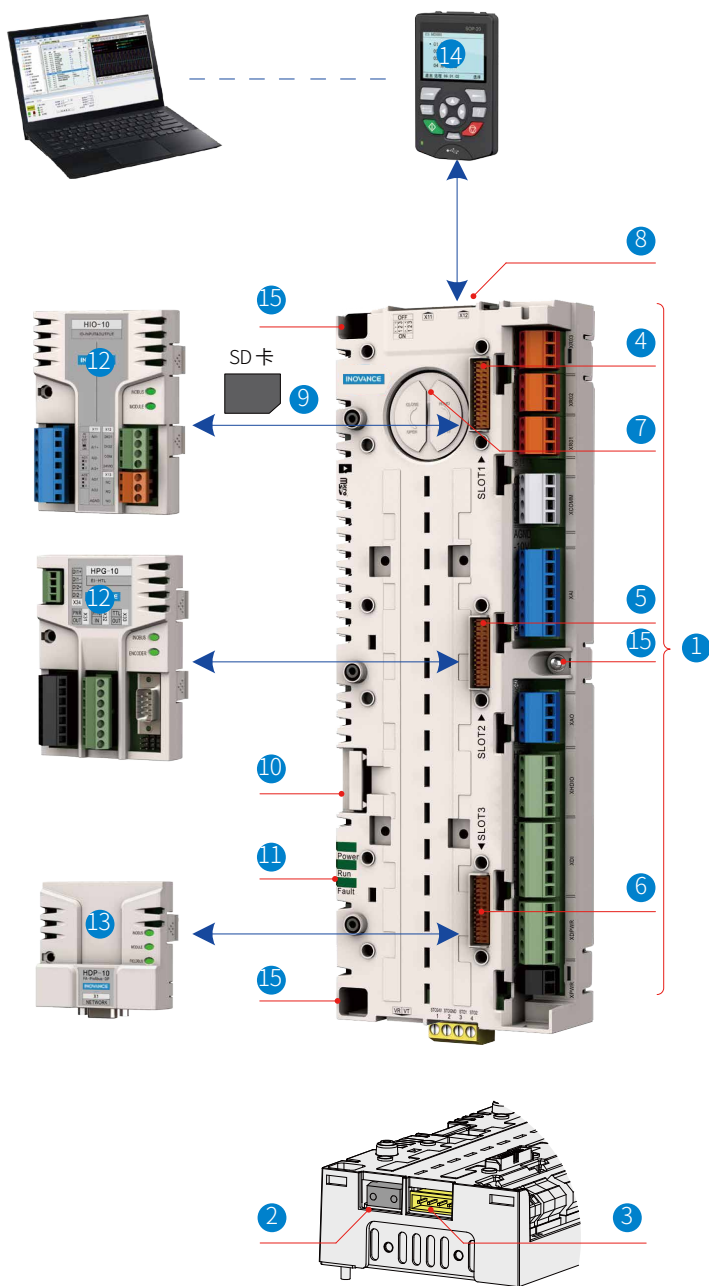
- High-Performance
高性能
- High-Reliability
高可靠性

HCU 扩展模块

标号	IO 扩展模块	编码器检测模块	总线适配模块
图片			
种类	1. IO 扩展模块 (2xDIO+2xAI+2xAO+1RO)	1. HTL 增量型编码器检测模块 2. Resolver 旋转变压器编码器检测模块 3. TTL 增量型编码器检测模块 4. 正弦型编码器检测模块	现场总线适配器模块 1. PROFIBUS DP 2. CANopen 3. Modbus RTU 工业以太网模块 1. PROFINET IO 2. Modbus TCP 3. Ethercat 以太网调试模块 1. EtherNet 调试模块

HCU 控制模块组成

标号	组建名称	功能描述
1	用户端子	HCU 标配用户输入输出端子
2	通信光纤	HCU 与功率模块光纤通信接口
3	STO 端子	安全转矩中断 STO
4	SLOT1 插槽	扩展模块接口
5	SLOT2 插槽	扩展模块接口
6	SLOT3 插槽	扩展模块接口
7	电池盖	RTC 备用电池更换盖
8	智能操作面板端子	HCU 与 SOP-20-880 接口端子, 2个均为 RJ45 定义相同, 方便级联
9	SD 卡	SD 卡为 HCU 标配存储器, 可灵活插拔
10	Safety Module 插槽	功能安全模块专用插槽
11	指示灯	电源、运行、故障指示灯
12	功能模块 SIZE1	105x73x24(mm) 功能模块
13	功能模块 SIZE2	75x73x24(mm) 功能模块
14	智能操作面板	智能操作面板 SOP-20-880
15	固定孔	HCU 固定孔, 共 3 处



MD880 系列产品

单传命名规则



MD880 - 01S - XXXX - 4 - L - SG
① ② ③ ④ ⑤ ⑥

① MD880 变频器系列	② 01S: 单机传动变频器 11S: 单传变频器柜体 ¹	③ XXXX: 额定电流
④ 4: 400V 7: 690V	⑤ L: 带输出电抗器 B: 内置制动单元 无: 无电抗器, 无制动单元	⑥ SG: 第二代控制器

※ 备注: 单传变频柜机仅提供 690V 电压等级标准柜体。


MD880 400V 单传系列


模块类别	MD880 系列单机传动变频器					
图片						
FrameSize	T2	T3	T4	T5	T6	T7
电压等级	三相交流 400VAC (范围 380~480V)					
功率等级	5.5 - 7.5kW	11 - 15kW	18.5kW	22 - 30kW	37 - 45kW	55 - 75kW
最大重量 (kg)	8.5	11	12.2	17.6	27.6	37.5
结构尺寸 mm (WxDxH)	140×338×450	150×348×470	190×348×470	230×357×500	265×387×510	300×425×542

模块类别	MD880 系列单机传动变频器				
图片					
FrameSize	T8	T9	T10	T11	T12
电压等级	三相交流 400VAC (范围 380~480V)				
功率等级	90 - 132kW	160 - 200kW	220 - 250kW	280 - 315kW	355 - 450kW
最大重量 (kg)	54	87.5	110 160 (-L)	155 215 (-L)	185 245 (-L)
结构尺寸 mm (WxDxH)	338×465×580	400×470×915	360×500×1134 360×500×1472 (-L)	390×545×1284 390×545×1622 (-L)	400×545×1403 400×545×1735 (-L)

※ 备注：(-L) 是指带输出电抗器

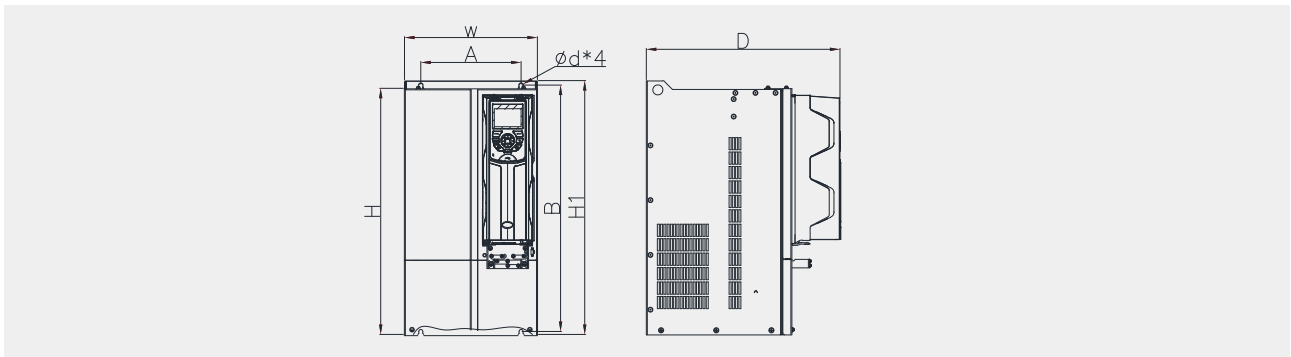
MD880 690V 单传系列

模块类别	690VAC 高性能单机传动变频器		
图片			
	MD880-01S-0600-7-SG	MD880-01S-0650-7-SG	MD880-01S-0721-7-SG
电压等级	三相交流 690VAC (范围 525~690VAC)		
功率等级	560kW	630kW	710kW
最大重量 (kg)	180		
结构尺寸	315×588×1502mm (WxDxH)		

模块类别	690VAC 单传系列柜机			
图片				
	结构类型	MD880-11S-0600-7	MD880-11S-0650-7	MD880-11S-0721-7
电压等级	S12	三相交流 690VAC (范围 525~690VAC)		
功率等级		560kW	630kW	710kW
最大重量 (kg)		530		
结构尺寸		853 x 729 x 2058mm (WxDxH)		
标配与选配		标配输入电抗器, 输出电抗器与制动单元需选配		
结构类型	MD880-11S-1140-7	MD880-11S-1235-7	MD880-11S-1370-7	
电压等级	2*S12	三相交流 690VAC (范围 525~690VAC)		
功率等级		1100kW	1200kW	1300kW
最大重量 (kg)		920		
结构尺寸		1353 x 718 x 2058 mm (WxDxH)		
标配与选配		标配输入和输出电抗器, 制动单元需选配		

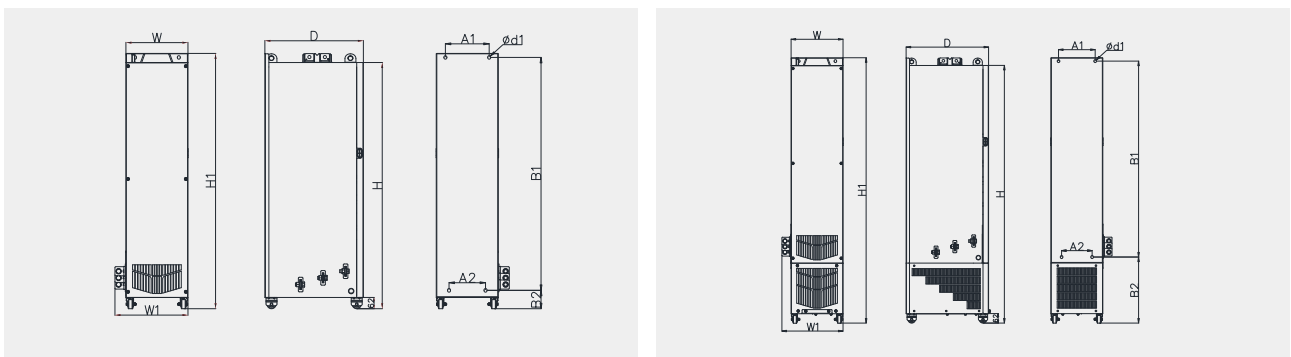
MD880 400V 单传系列外形尺寸与技术规格

T2~T9 外形尺寸



结构类型	安装孔位 mm		外型尺寸 mm				安装孔径 mm	重量 kg
	A	B	H	H1	W	D		
T2	90	435	433	450	140	338	$\phi 8$	8.5
T3	90	455	453	470	150	348	$\phi 8$	11
T4	140	455	463	470	190	348	$\phi 8$	12.2
T5	170	485	484.5	500	230	357	$\phi 8$	17.6
T6	200	495	493	510	265	387	$\phi 8$	27.6
T7	245	523	525	542	300	425	$\phi 10$	37.5
T8	270	560	554	580	338	465	$\phi 10$	54
T9	320	890	874	915	400	470	$\phi 10$	87.5

T10~T12 外形尺寸



结构类型	安装孔位 mm				外型尺寸 mm					安装孔径 mm	重量 kg
	A1	A2	B1	B2	H	H1	W	W1	D		
T10	240	150	1035	86	1086	1134	300	360	500	$\phi 13$	110
T11	225	185	1175	97	1249	1284	330	390	545	$\phi 13$	155
T12	240	200	1280	101	1353	1403	340	400	545	$\phi 16$	185
T10(带电抗器)	240	150	1035	424	1424	1472	300	360	500	$\phi 13$	160
T11(带电抗器)	225	185	1175	435	1586	1622	330	390	545	$\phi 13$	215
T12(带电抗器)	240	200	1280	432	1683	1735	340	400	545	$\phi 16$	245

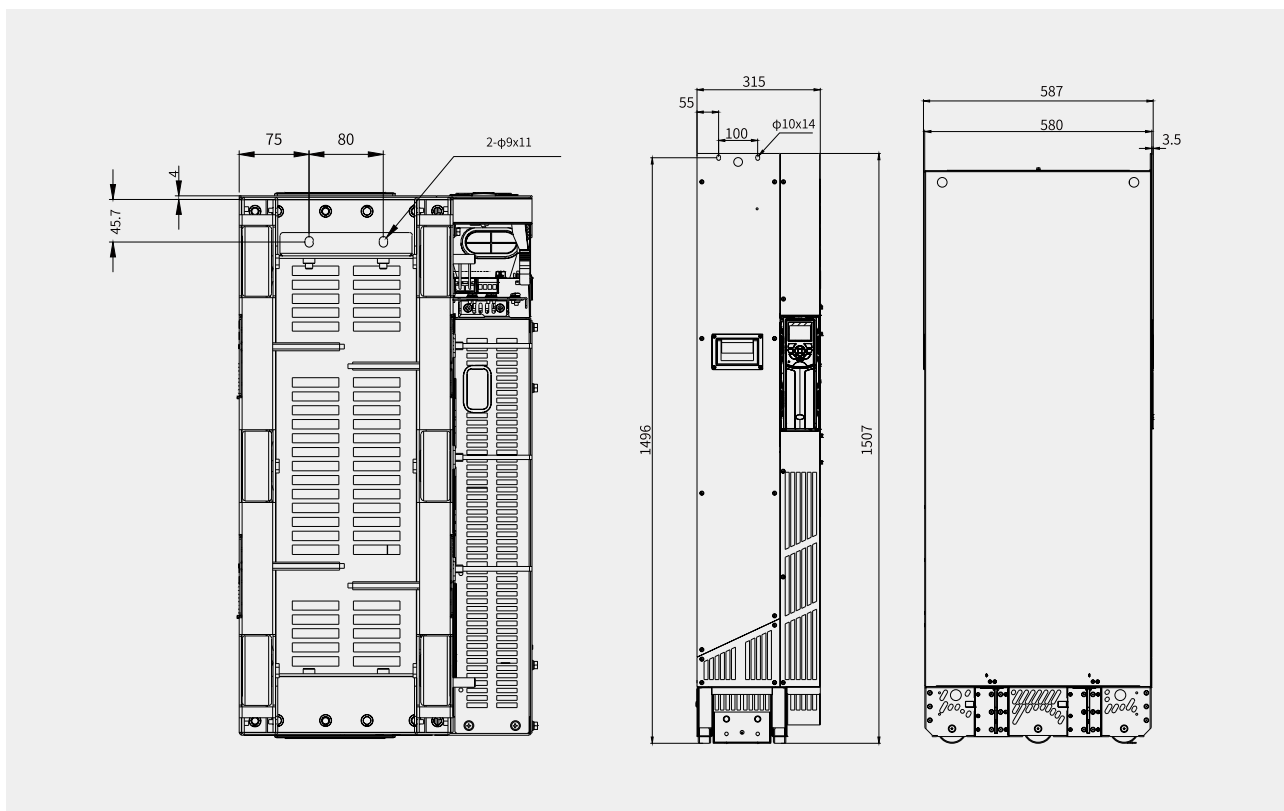
MD880 400V 单传系列外形尺寸与技术规格

技术规格

结构类型	变频器型号	无过载应用		轻过载应用		重过载应用		外形尺寸 (WxDxH) mm	重量 (kg)	损耗 (kW)
		电流 (A)	功率 (kW)	电流 (A)	功率 (kW)	电流 (A)	功率 (kW)			
Un: 三相交流 400V (范围 380~480V)										
T2	MD880-01S-0012-4-B-SG	12.0	5.5	12.0	5.5	9.0	3.7	140×338×450	8.5	0.12
	MD880-01S-0017-4-B-SG	17.0	7.5	17.0	7.5	13.0	5.5			0.195
T3	MD880-01S-0024-4-B-SG	24.0	11.0	23.0	11.0	17.0	7.5	150×348×470	11	0.262
	MD880-01S-0033-4-B-SG	33.0	15.0	32.0	15.0	25.0	11			0.445
T4	MD880-01S-0038-4-B-SG	38.0	18.5	37.0	18.5	32.0	15	190×348×470	12.2	0.553
T5	MD880-01S-0048-4-B-SG	48	22	45	22	37	18.5	230×357×500	17.6	0.478
	MD880-01S-0060-4-B-SG	60	30	58	30	45	22			0.551
T6	MD880-01S-0078-4-B-SG	78	37	75	37	60	30	265×387×510	27.6	0.694
	MD880-01S-0094-4-B-SG	94	45	91	45	75	37			0.815
T7	MD880-01S-0116-4-B-SG	116	55	112	55	91	45	300×425×542	37.5	1.01
	MD880-01S-0149-4-B-SG	149	75	143	75	112	55			1.21
T8	MD880-01S-0183-4-B-SG	183	90	176	90	150	75	338×465×580	54	1.57
	MD880-01S-0217-4-SG	217	110	210	110	176	90			1.81
	MD880-01S-0262-4-SG	262	132	253	132	210	110			2.14
T9	MD880-01S-0314-4-SG	314	160	304	160	253	132	400×470×915	87.5	2.85
	MD880-01S-0383-4-SG	383	200	370	200	304	160			3.56
T10	MD880-01S-0441-4-SG	441	220	426	220	377	200	360×500×1134	110	4.15
	MD880-01S-0481-4-SG	481	250	465	250	426	220			4.55
	MD880-01S-0441-4-L-SG	441	220	426	220	377	200	360×500×1472	160	4.15
	MD880-01S-0481-4-L-SG	481	250	465	250	426	220			4.55
T11	MD880-01S-0538-4-SG	538	280	520	280	465	250	390×545×1284	155	5.06
	MD880-01S-0605-4-SG	605	315	584	315	520	280			5.33
	MD880-01S-0538-4-L-SG	538	280	520	280	465	250	390×545×1622	215	5.06
	MD880-01S-0605-4-L-SG	605	315	584	315	520	280			5.33
T12	MD880-01S-0673-4-SG	673	355	650	355	585	315	400×545×1403	185	5.69
	MD880-01S-0751-4-SG	751	400	725	400	650	355			6.31
	MD880-01S-0849-4-SG	849	450	820	450	725	400			6.91
	MD880-01S-0673-4-L-SG	673	355	650	355	585	315	400×545×1735	245	5.69
	MD880-01S-0751-4-L-SG	751	400	725	400	650	355			6.31
	MD880-01S-0849-4-L-SG	849	450	820	450	725	400			6.91

MD880 690V 单传系列外形尺寸与技术规格

S12 外形尺寸

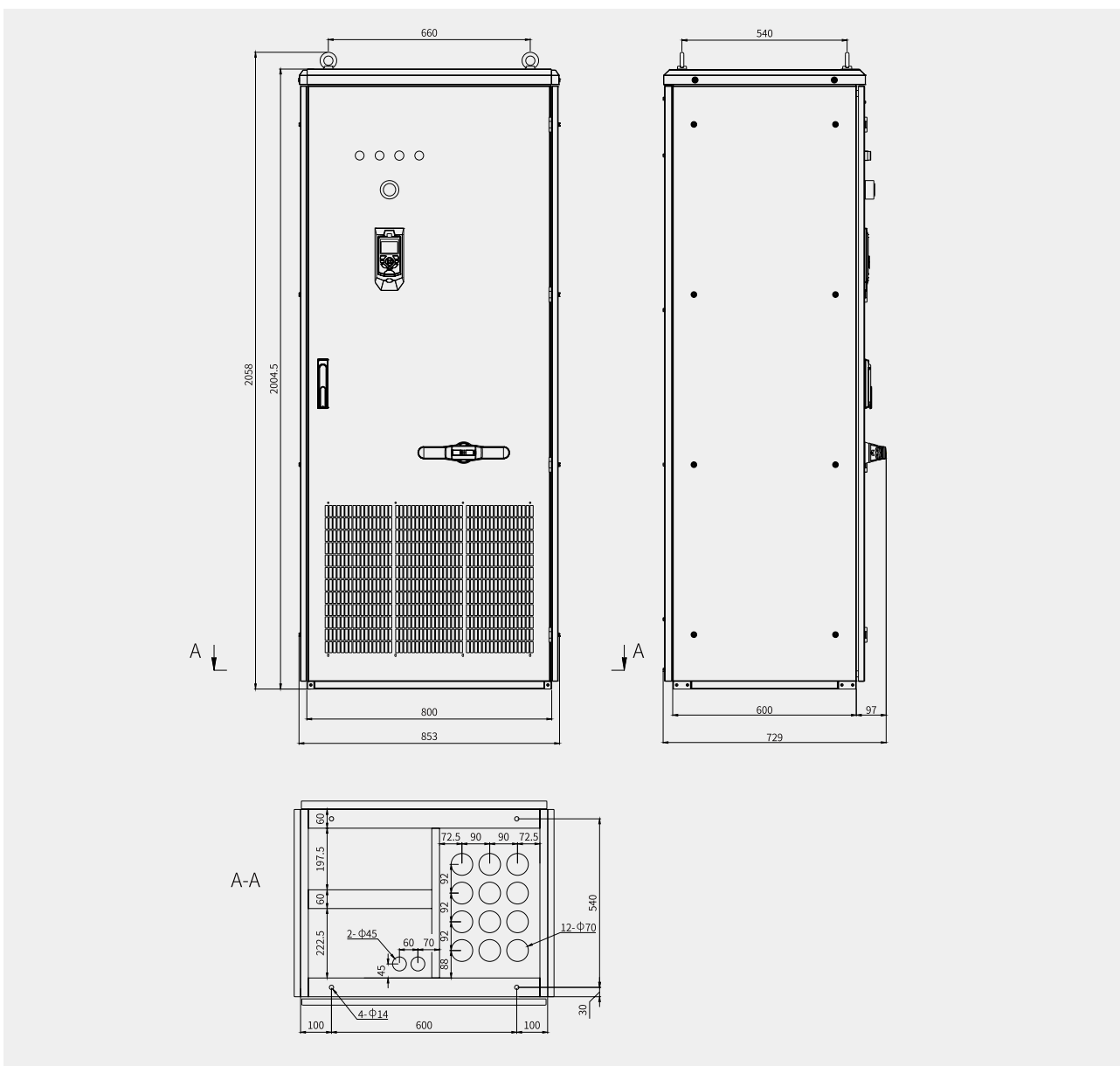


技术规格

传动型号 MD880-01S- xxxx-x-SG	输出额定值							外形尺寸 (WxDxH) mm	重量 (kg)	损耗 (kW)
	无过载应用			轻过载应用		重过载应用				
	I_N A	P_N kW	S_N kW	I_{LN} A	P_{LN} kW	I_{HD} A	P_{HD} kW			
UN: 三相交流 690VAC (范围 525~690VAC)										
0600-7	600	560	717	576	560	450	400	315×588×1502	180	9.52
0650-7	650	630	777	624	630	488	450			10.71
0721-7	721	710	862	692	710	541	500			12.07

MD880 690V 单传系列外形尺寸与技术规格

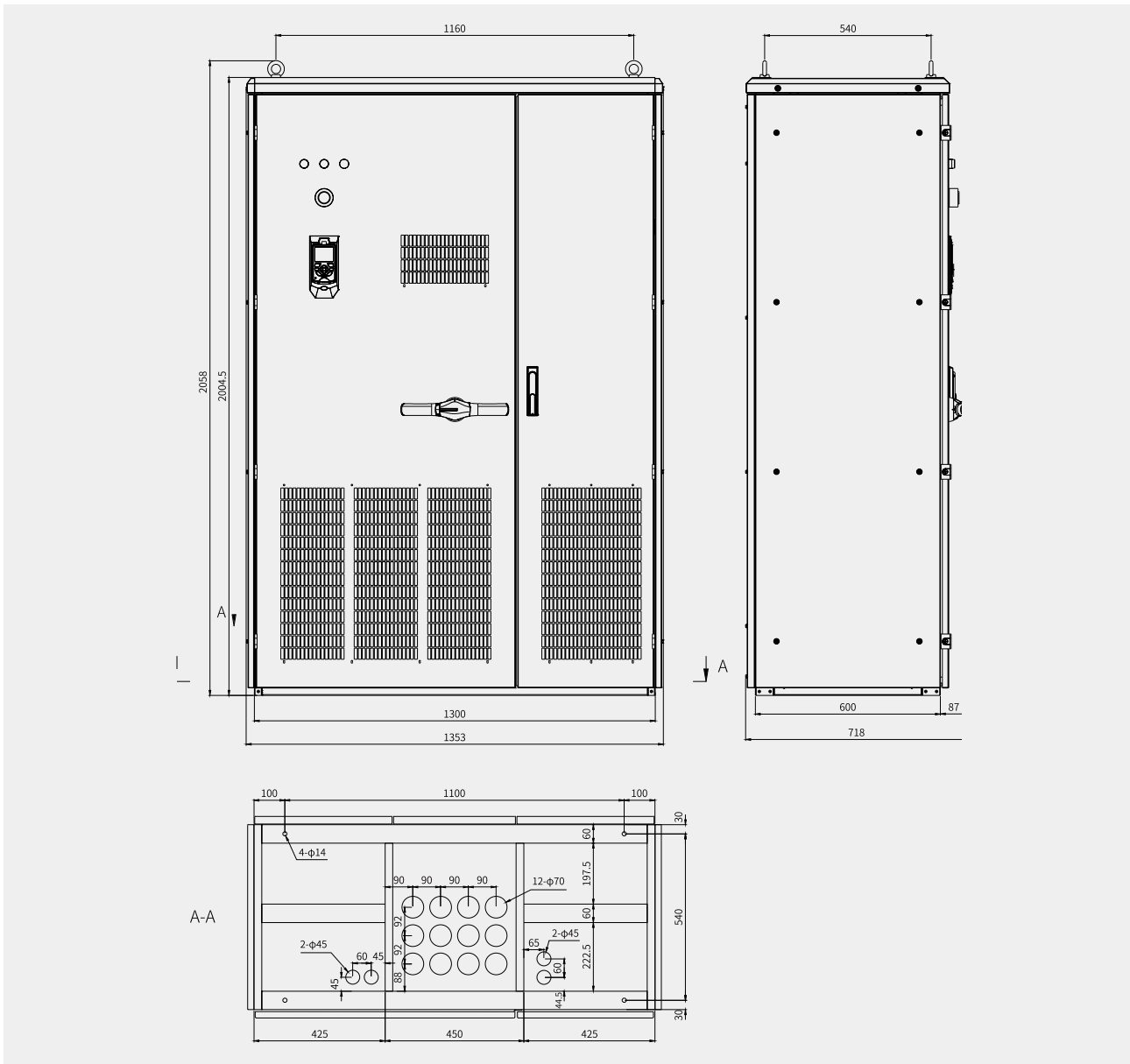
690VAC 单机传动变频器柜机



技术规格

传动型号 MD880-11S- xxxx-x	结构 类型	无过载应用		轻过载应用		重过载应用		产品重量 (kg)	损耗 (kW)	风量 (CMM)	外形尺寸 (WxDxH) mm
		电流 (A)	功率 (kW)	电流 (A)	功率 (kW)	电流 (A)	功率 (kW)				
UN: 三相交流 690VAC (范围 525~690VAC)											
0600-7	S12	600	560	576	560	450	400	530	11.39	1190	853 x 729 x 2058
0650-7		650	630	624	630	488	450		12.62		
0721-7		721	710	692	710	541	500		14.06		

690VAC 并机传动变频器柜机



技术规格

传动型号 MD880-11S- xxxx-x	结构 类型	无过载应用		轻过载应用		重过载应用		产品重量 (kg)	损耗 (kW)	风量 (CMM)	外形尺寸 (WxDxH) mm
		电流 (A)	功率 (kW)	电流 (A)	功率 (kW)	电流 (A)	功率 (kW)				
UN: 三相交流 690VAC (范围 525~690VAC)											
1140-7	2*S12	1140	1100	1094	1050	855	800	920	21.99	2350	1353 x 718 x 2058
1235-7		1235	1200	1186	1150	926	900		24.47		
1370-7		1370	1300	1315	1300	1027	1000		27.29		

MD880 系列产品

命名规则



MD880 - 50M - XXXX - 4 - SG - N

① ② ③ ④ ⑤ ⑥

<p>① MD880 变频器系列 MD880: 风冷 MD880LC: 水冷</p>	<p>② 20M: 基本整流模块 30F: 回馈整流滤波模块 30M: 回馈整流模块 40F: 有源整流滤波模块 40M: 有源整流模块 30K: 回馈整流框架 50M: 逆变模块 40K: 有源整流框架 60M: 三相制动模块 40D: 小功率有源整流含滤波器系统 61M: 单相制动模块 80D: DCDC 含输出滤波器系统 80M: DCDC 模块</p>	<p>③ XXXX: 额定电流 (对于 60M/61M 系列为 功率)</p>
<p>④ 4: 400V 5: 500V 7: 690V</p>	<p>⑤ SG: 第二代控制器</p>	<p>⑥ N: 不带快插结构和输出电抗器的 H8A 模块</p>

MD880 多传系列功率模块

模块类别	逆变模块						基本整流模块
图片							
FrameSize	H1-H3	H4	H6	H7	H8	H8A	T2
功率等级	380-415V: H1: 3.7-11kW H2: 15-22kW H3: 30-45kW	380-415V: 55-90kW	380-415V: 110-132kW 525-690V: 55-160kW	380-415V: 160-200kW 380~500V: 250kW 525-690V: 200-250kW	380-415V: 250-500kW 525-690V: 315-710kW	380-415V: 250-500kW 380~500V: 400~560kW 525-690V: 315-710kW	380-415V: 475-649kW 525-690V: 650-929kW
功能类型	DC/AC 逆变器	DC/AC 逆变器	DC/AC 逆变器	DC/AC 逆变器	DC/AC 逆变器	DC/AC 逆变器	AC/DC 整流器
最大重量 (kg)	11	20	35	45	130	80	188
结构尺寸 mm (WxDxH)	100x413x415	200x413x415	180x438x770	180x463 x920	230x582x1395	230x582x939	230x602x1393

框架组件	有源整流框架组件		回馈整流框架组件	
图片				
FrameSize	BLCL+H8	BLCL+2×H8	L+H8	L+2×H8
功率等级	380-415V: 394-556kW 380~500V: 463-694kW 525-690V: 437-639kW	380-415V: 749-1056kW 380~500V: 880kW 525-690V: 829-1214kW	380-415V: 423-595kW 525-690V: 684-1026kW	380-415V: 787-1106kW 525-690V: 1272-1909kW
功能类型	AC/DC 整流器	AC/DC 整流器	AC/DC 整流器	AC/DC 整流器
最大重量 (kg)	460	650	320	480
结构尺寸 mm (WxDxH)	631x624x1450	874x624x1450	631x624x1450	874x624x1450

模块类别	水冷二极管整流	水冷有源整流	水冷逆变	水冷单传
图片				
FrameSize	D3D	H7 (LC)	H7 (LC)	H7 (LC)
功率等级	525-690V: 额定输出: 2273kW	525~690V: 627-729kW	525~690V: 340-650kW	525~690V: 340-530kW
功能类型	AC/DC 整流器	AC/DC 整流器	DC/AC 逆变器	AC/DC/AC 变换器
最大重量 (kg)	26.5	49	49	55
结构尺寸 mm (WxDxH)	540x330x172	230×456×720	230×456×720	230×456×720

模块类别	单相制动	直流斩波	三相制动	
图片				
FrameSize	MD880-61M	H3/H4/H6/H7/H8A	H8	
功率等级	690V 系统: 无过载: 147kW 重过载: 298kW 快速过载: 404kW	400V 系统: 50-500kW 500V 系统: 300kW 690V 系统: 100-600kW	400V 系统: 无过载 500-750kW 重过载 640-800kW 690V 系统: 无过载 870-1300kW 重过载 1110-1390kW	
功能类型	单相制动	DC/DC 变换器	三相制动	
最大重量 (kg)	11	80	130	
结构尺寸 mm (WxDxH)	240x176x460	H3:100x413x415 H6:180x438x770 H8A:230x582x939	H4:200x413x415 H7:180x463 x920	230x582x1395

MD880 系列产品

控制系统及功能模块选件

序号	模块名称	模块型号	功能描述
1	控制模块	HCU-20	基本整流控制模块
		HCU-30	回馈整流控制模块
		HCU-40	有源整流控制模块
		HCU-50S	第二代逆变控制模块
		HCU-60	三相制动控制模块
		HCU-80	直流斩波控制模块
2	并机控制模块	HPCU-40	支持 2~4 个模块并机
		HPCU-60	支持 2~6 个模块并机
		HPCU-A0	支持 2~10 个模块并机
3	功能扩展模块	HESD-10	实现 1 个 SLOT 插槽扩展
4	电压电流检测模块	HSVM-10	三相交流输入电压检测
		HSVM-20	电压电流检测模块（支持 1 路电压，2 路电流）
		HSVM-30	电压电流检测模块（支持 2 路电压，2 路电流）
5	编码器检测模块	HPG-10	HTL 增量型差分、单端、OC 或 OE 编码器检测、分频输出
		HPG-30:	正余弦型编码器检测模块
		HPG-40	旋转变压器型编码器检测
		HPG-50	TTL 增量型 OC 或差分方式编码器检测、分频输出
6	Inobus 光纤扩展模块	HOFM-10	1 对 50M 光纤扩展模块
		HOFM-30	3 对 50M 光纤扩展模块
7	智能操作面板	SOP-20-880	调试监控操作面板
8	现场总线适配模块	HCAN-10	CANopen 现场总线适配
		HMBA-10	Modbus RTU 现场总线适配
		HDP-10	PROFIBUS DP 现场总线适配
9	工业以太网模块	HPFN-10	PROFINET IO 工业以太网
		HMBT-10	Modbus TCP 工业以太网
		HETC-10	EtherCAT 工业以太网
10	以太网调试模块	HETN-10	EtherNet 调试模块
11	光纤路由器模块	HOFR-50	2~5 个 HCU 控制器信息交互（主从通讯通过光纤传输）
12	IO 扩展模块	HIO-10	2 路 AI 输入；2 路 AO 输出；2 路 DIO；1 路继电器输出
13	过程数据采集模块	HIBA-10	PDA 采集模块
14	远程服务网关	HGW-10	集中监控模块

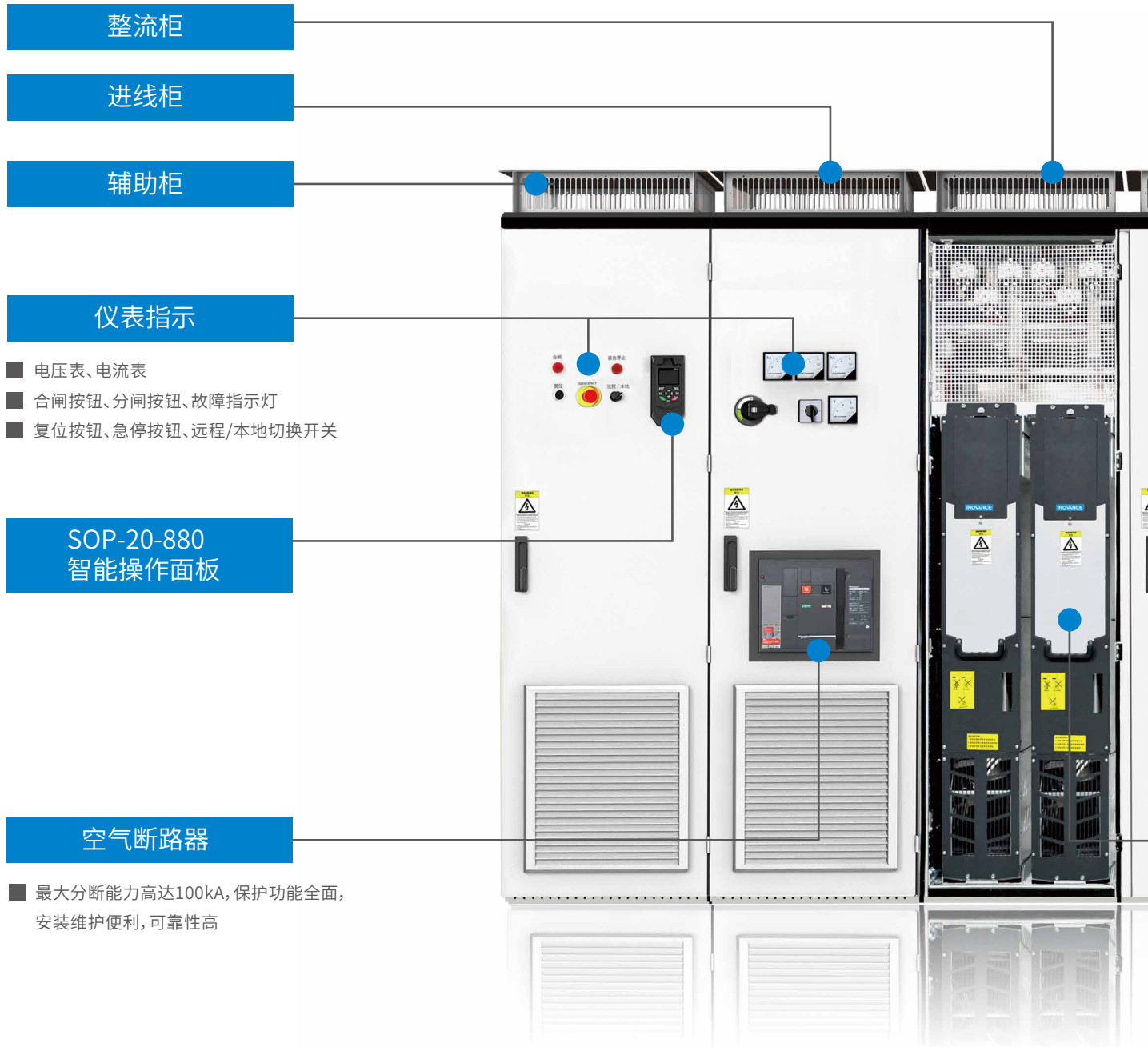
MD880 系列技术规范

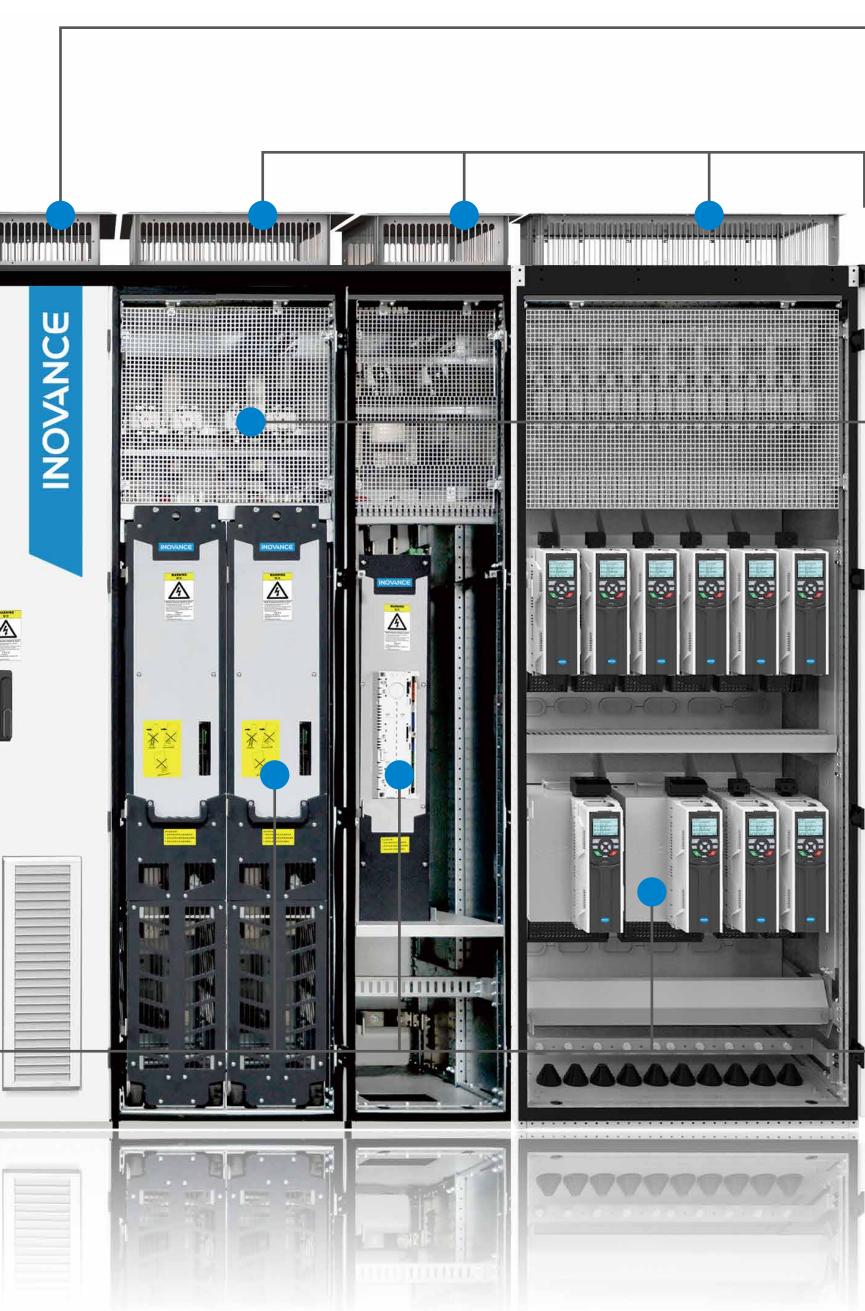
MD880 综合参数

序号		功能描述
基本整流	输入电压	4: 380~415VAC, 7: 525~690VAC; -10%~+10% (-15%, <1min)
	输入频率范围	47-63Hz
	输出电压	4: 540~590VDC, 7: 740~975VDC
	过载能力	轻过载: 110% 每 5 分钟允许持续 1 分钟; 重过载: 150% 每 5 分钟允许持续 1 分钟
	工作效率	大于 98%
	基波功率因数	大于 0.95 (额定满载)
回馈整流	输入电压	4: 380~415VAC, 7: 525~690VAC; -10%~+10%(-15%, <1min)
	输入频率范围	47-63Hz
	输出电压	4: 540~590VDC, 7: 740~975VDC
	过载能力	轻过载: 110% 每 5 分钟允许持续 1 分钟; 重过载: 150% 每 5 分钟允许持续 1 分钟
	工作效率	大于 98%
	基波功率因数	大于 0.95 (额定满载)
有源整流	输入电压	4: 380~415VAC, 5: 380~500V, 7: 525~690VAC; -10%~+10% (-15%, <1min)
	输入频率范围	47-63Hz
	输出电压	4: 540~720VDC, 5: 570~750VDC, 7: 740~975VDC
	过载能力	轻过载: 110% 每 5 分钟允许持续 1 分钟; 重过载: 150% 每 5 分钟允许持续 1 分钟
	工作效率	大于 97%
	基波功率因数	大于 0.99 (额定满载)
	输入谐波电流	THDI < 5% (额定功率) THDU < 5% (Rzc > 20)
逆变 / 单传	输入电压	多传: 4: 540~720VDC, 5: 540~750VDC, 7: 740~975VDC ; 单传: 4: 380~480VAC; 7: 525~690VAC
	输出电压	多传: 4: 0~415VAC, 5: 0~500VAC, 7: 0~690VAC ; 单传: 4: 0~480VAC; 7: 0~690VAC
	输出频率	0~300Hz (超过 300Hz, 请联系汇川技术)
	工作效率	大于 98%
	电机控制方式	V/F、SVC、FVC
	调速范围	V/F: 1:50, SVC: 1:200, FVC: 1:1000
	速度控制精度	SVC: $\pm 10\%F_s$ (滑差率), FVC: $\pm 0.01\%$
	转矩响应	开环 5mS, 闭环 3mS
	转矩控制模式	无传感器矢量控制 (SVC)、有传感器矢量控制 (FVC)
	启动转矩	0.5Hz/150%(SVC)、0Hz/200%(FVC)
	过载能力	轻过载: 110% 每 5 分钟允许持续 1 分钟; 重过载: 150% 每 5 分钟允许持续 1 分钟

序号		功能描述
DCDC	高压侧电压	4: 540-720V, 5: 540-850V, 7: 740-1050V
	低压侧电压	4: 24-670V, 5: 24-800V, 7: 24-1000V
	电压精度	低压侧 $\leq 0.1\%F_s$; 高压侧 $\leq 1\%F_s$
	电流精度	$\leq 1\%F_s$
	响应时间	$\leq 3ms$ (额定电流 +10%~+90% 突加载)
	切换时间	$\leq 6ms$ (额定电流 +90%~-90% 突切换)
	整机效率	$\geq 97\%$
	过载能力	快速过载: $200\%I_{fast}$ 每 60 秒允许持续 10 秒; 重过载: $150\%I_H$ 每 5 分钟允许持续 1 分钟
控制连接	模拟输入	2 路模拟输入: -10V~+10V 或 -20mA~+20mA 跳线选择
	模拟输出	2 路模拟输出: 0V~10V 或 0~20mA 跳线选择
	数字输入	7 路数字输入: NPN/PNP; "0"<5, "1">15, Rin: 2K ohm;
	高速数字输入	2 路高速数字输入: NPN/PNP; "0"<5, "1">15, Rin: 2K ohm; 24V 逻辑电平, 输入频率 <100kHz
	高速数字输出	2 路高速数字输出: OC; 最大输入电压 30VDC; 24V 逻辑电平, 输出频率 <100kHz
	继电器输出	3 路继电器输出: 常开或常闭触点输出; 250V AC/30V DC, 2A
	智能操作面板或 PC 连接	接口方式: 双 RJ45 接口; 物理层: EIA-485; 主从方式, 最高通信速率: 4Mbps
	安全功能	安全力矩中断 STO (可选配)
环境条件	Inolink 通信	物理层: EIA-485; 最高通信速率: 5Mbps
	工作环温	-10°C ~+40°C无结霜, +40°C ~+50°C降额使用
	环境湿度	5%~95%, 无凝露
机械数据	安装高度	海拔 1000m 无需降额, >1000m 需要降额运行, 每上升 100m, 降额 1%, 最高海拔 4000 米; 超过 2000 米海拔输入侧需增加隔离变压线。
	防振性能	符合 GB/T4798.3 中 3M4 振动等级
	防护等级	模块: IP00; 柜体: IP21, 可选配 IP23, IP43
	安全性能	符合 EN 61800-5-1
	冷却方式	强制风冷 AF 符合 EN 60146

MD880 多传系统结构及特点





连接柜

- 整组机柜宽度超长时可通过连接柜在施工现场将两组机柜连接, 以达到公共直流母线的目的

逆变柜

- 高功率密度, 功率覆盖范围: 3.7~5600kW

熔断式隔离开关

选件

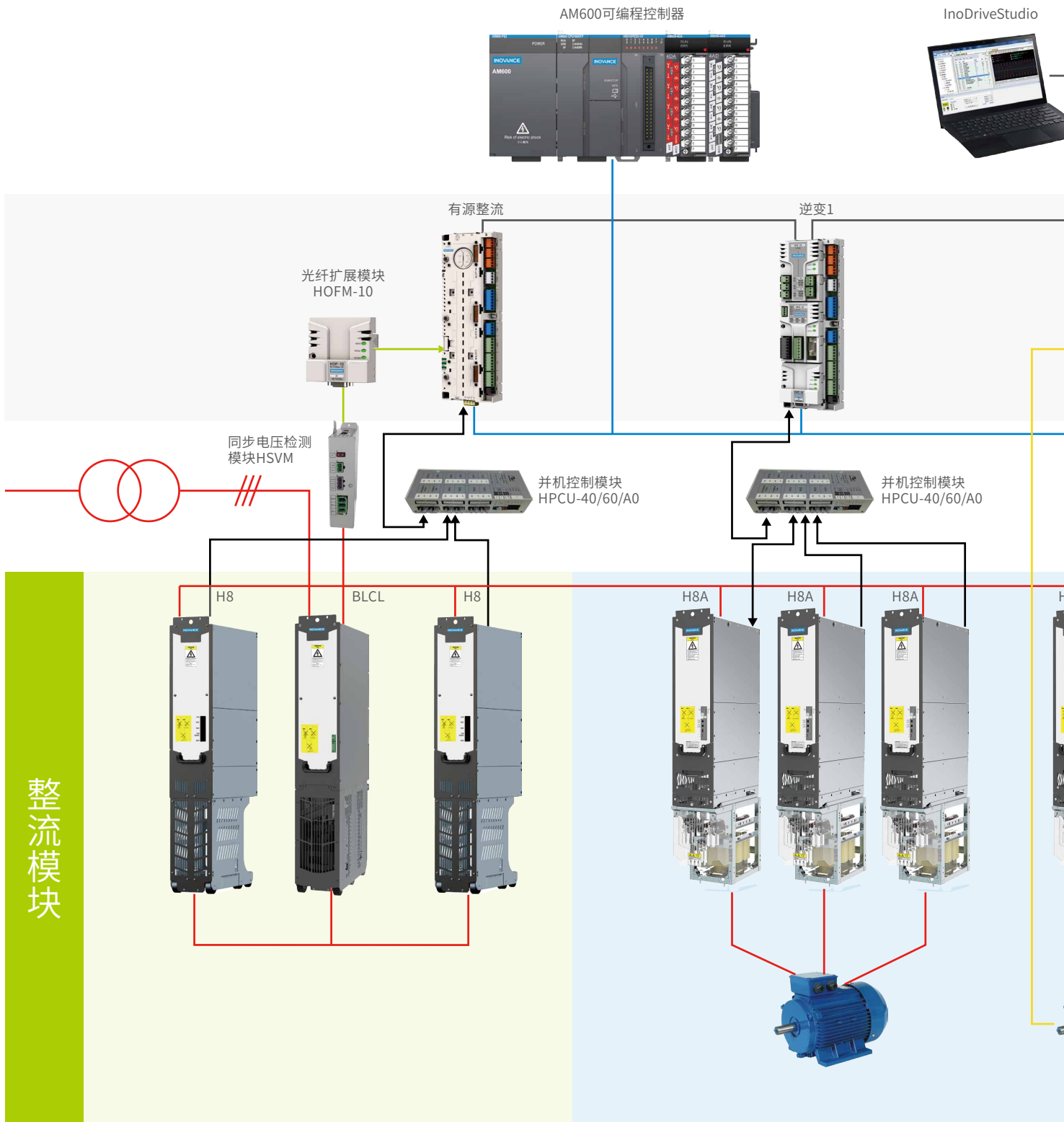
- 隔离和保护一体, 支持本组逆变柜在线维护
- 快速熔断器, 可快速安全保护, 提高产品可靠性

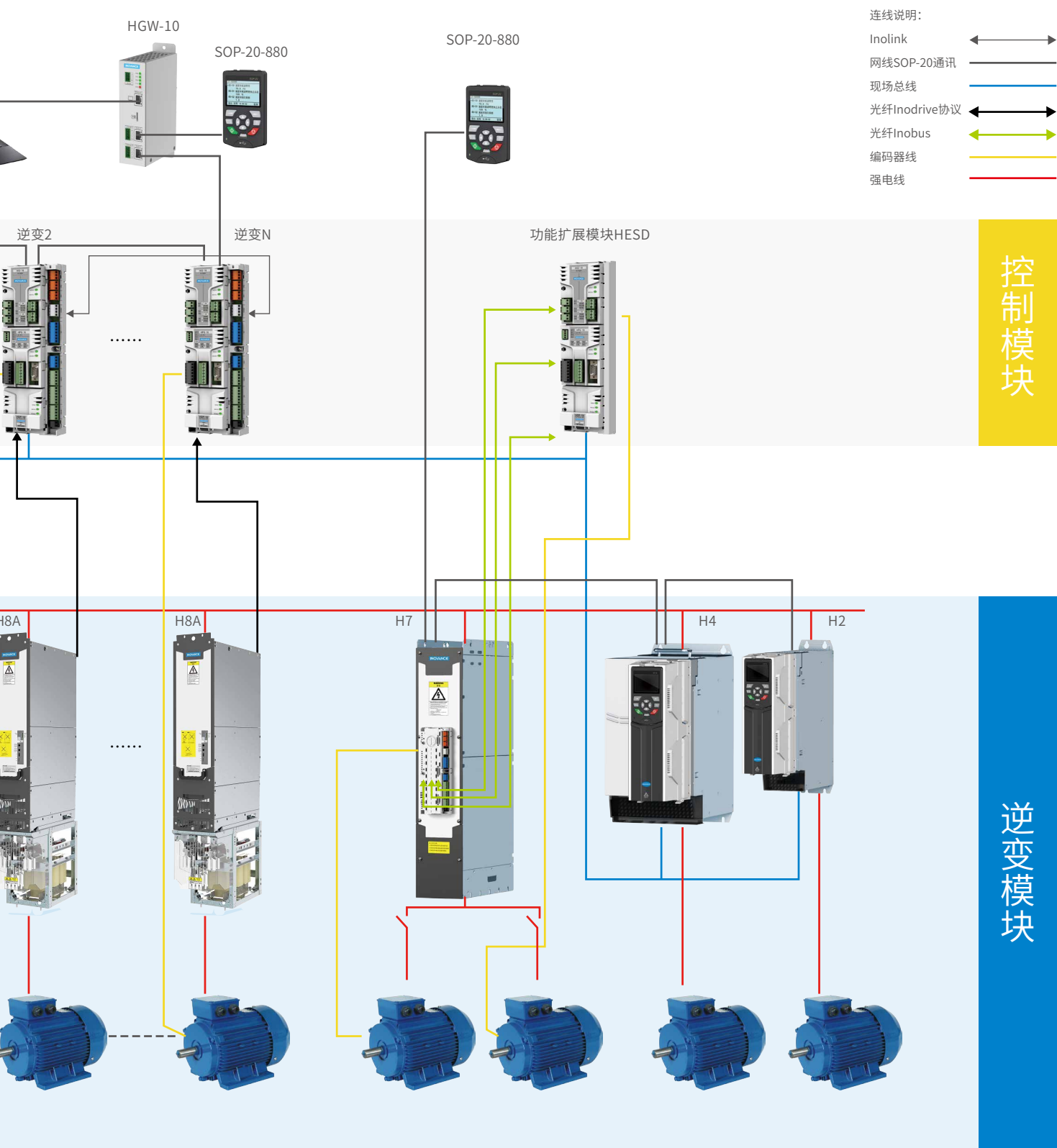
功率模块

- 模块化的结构最大限度利用机柜的深度空间, 减少机柜宽度尺寸
- 大功率模块采用落地式安装, 维护方便, 可实现单人拆装

备注: 可以整体柜式供货, 也可提供标准功率单元供货。

MD880 多传系统拓扑

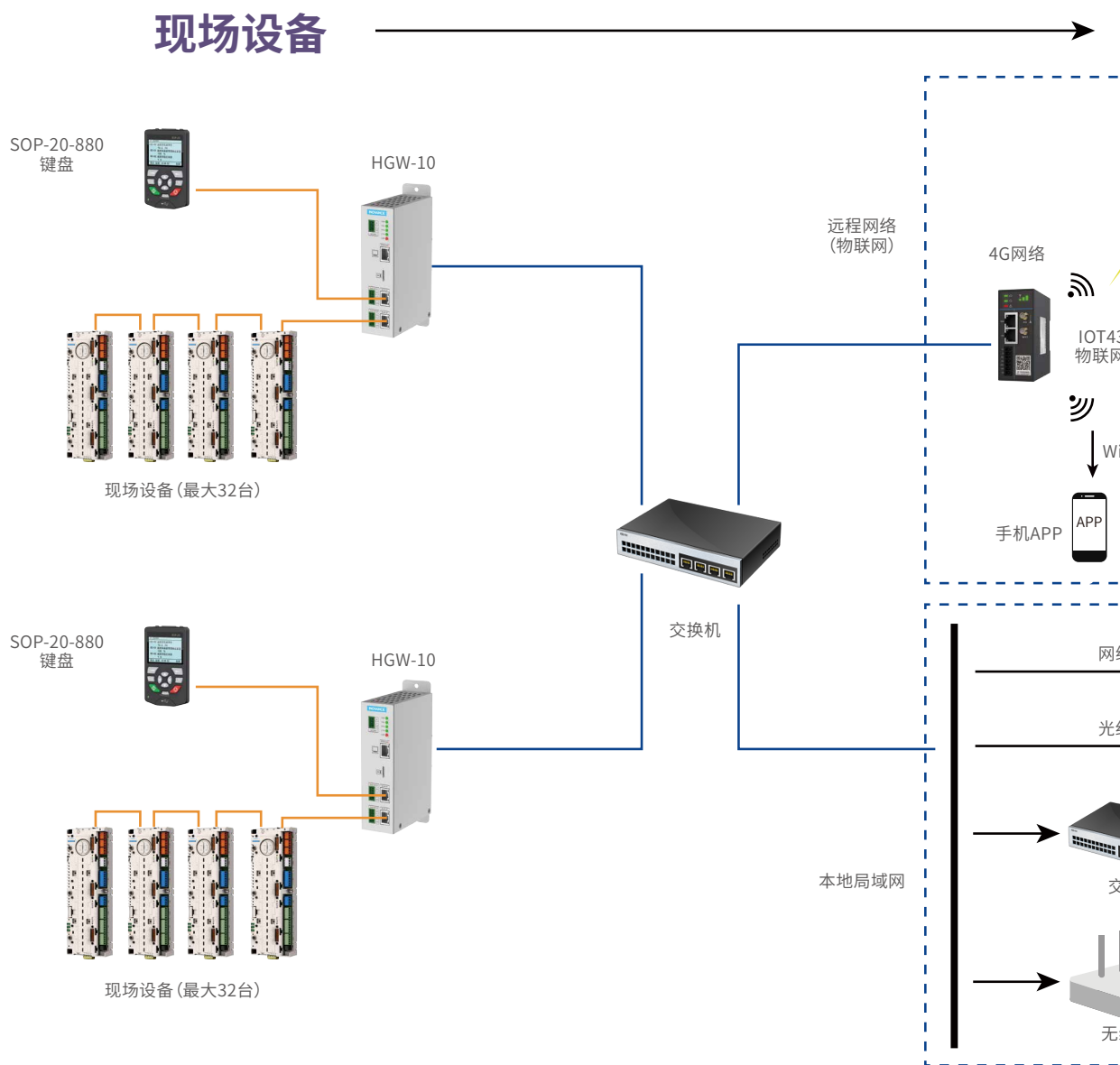




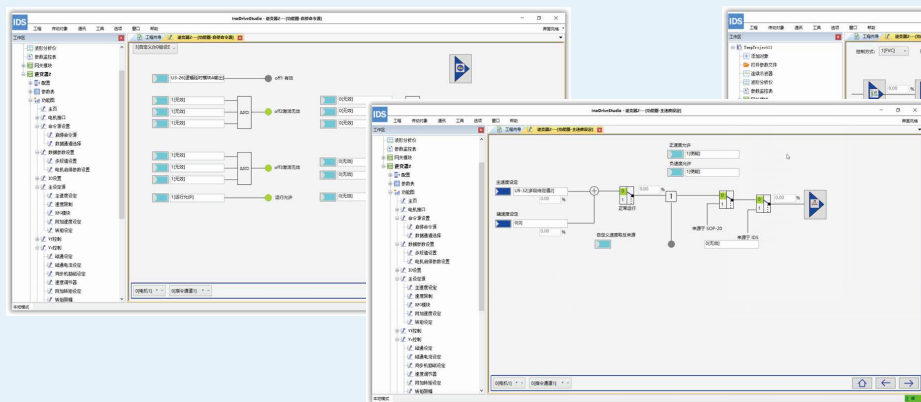
控制模块

逆变模块

集中监控 / 远程服务网络

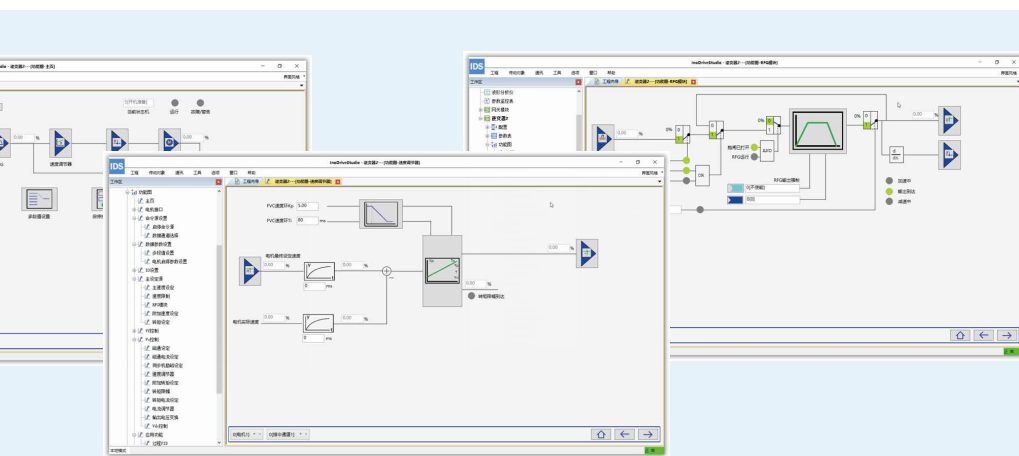
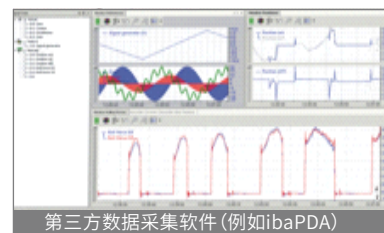
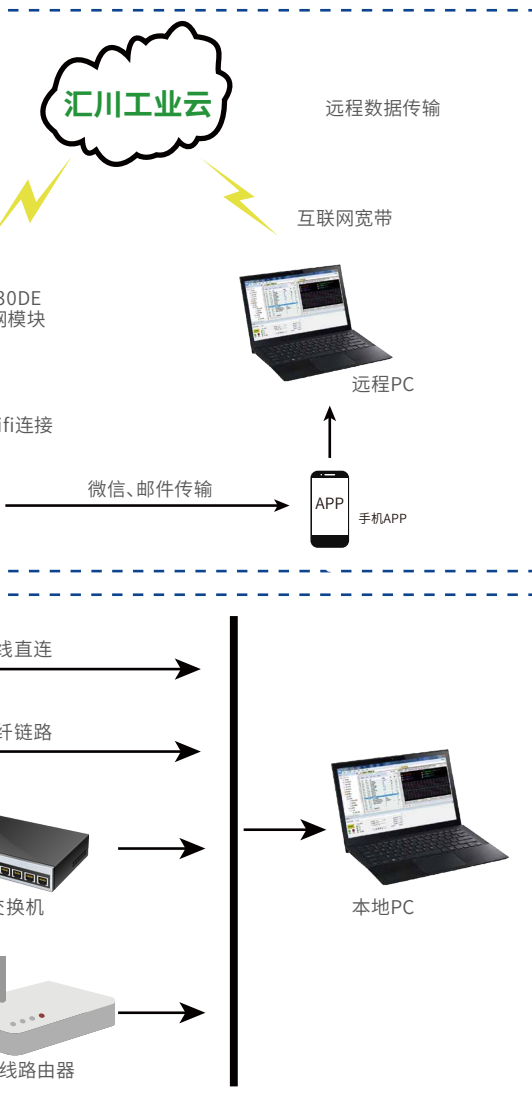


图形化调试界面



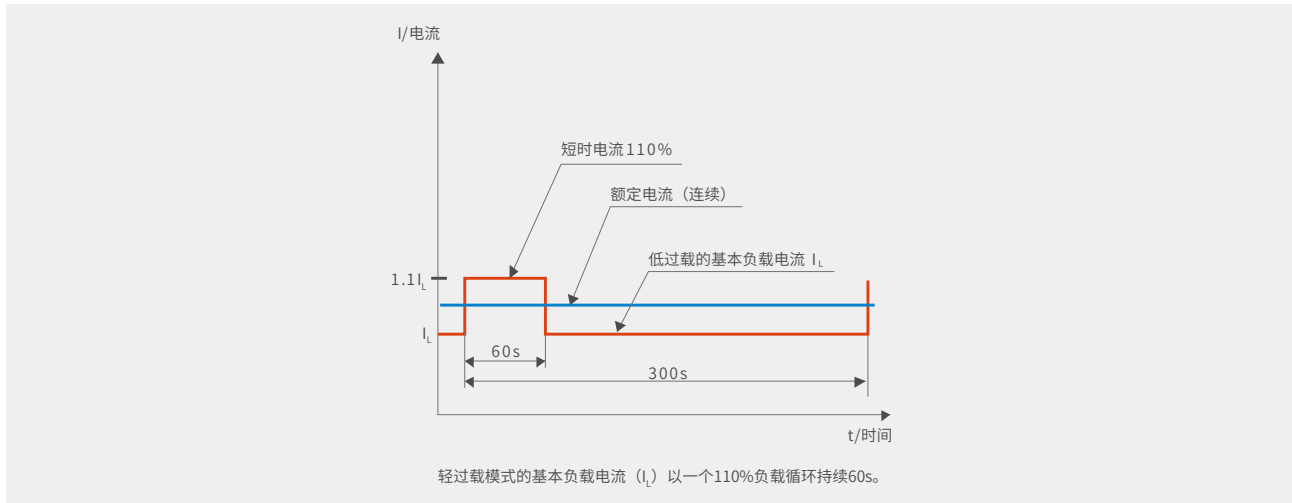
传输网络

数据应用

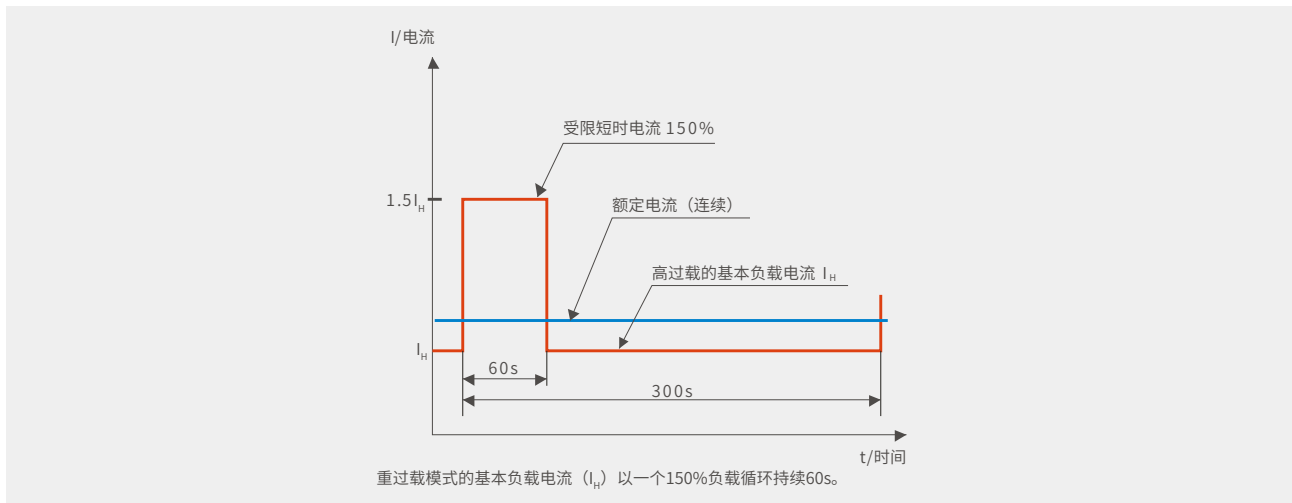


MD880 系列产品型号规格

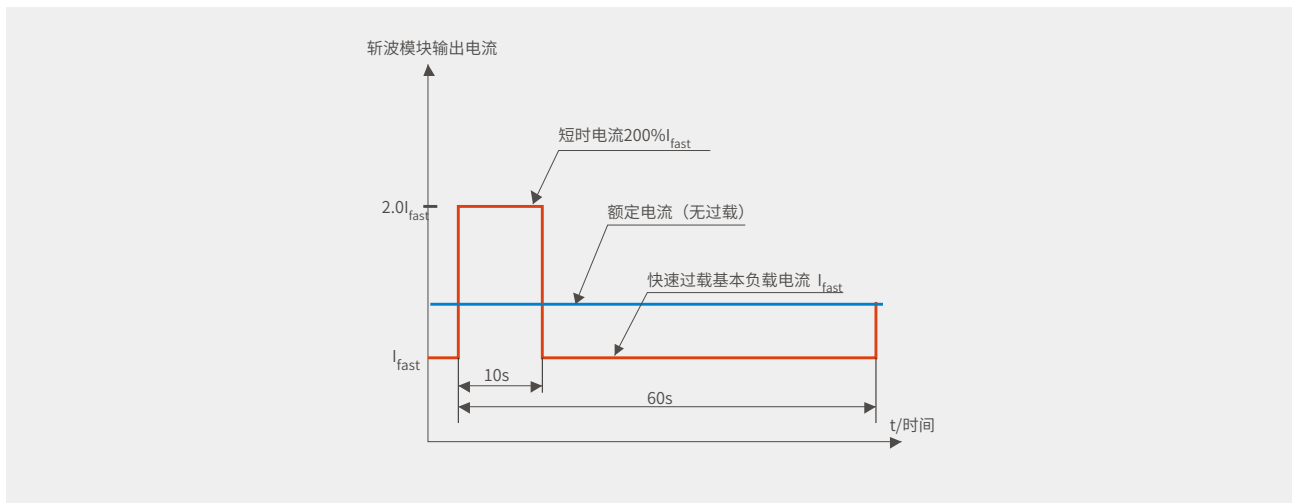
轻过载曲线



重过载曲线



DCDC 快速过载曲线



MD880 多传系列产品规格

MD880LC-01S 系列水冷单传

Un = 690 V (525~690V), ±10% (-15%, <1min) 按照 690V 标定功率								
AFE 整流 MD880LC-01S...	无过载应用		轻过载应用		重过载应用		损耗 $c/a/T^{<1>}$ (kW)	外形尺寸 (W×D×H)
	I_N	P_N	I_{Ld}	P_{Ld}	I_{Hd}	P_{Hd}		
	A(AC)	kW(DC)	A(DC)	kW(DC)	A(DC)	kW(DC)		
0340-7 ^[1]	340	315	326	315	272	250	5.7/0.3/6.0	230×456×720
0530-7	530	500	509	500	424	400	9.0/0.5/9.5	

※[1]: 此型号为定制产品, 如需采购请联系汇川技术。

MD880LC-20M 系列水冷二级管整流

Un = 690 V (525~690V), ±10% (-15%, <1min) 按照 690V 标定功率										
二极管整流 MD880LC-20M...	无过载应用				轻过载应用		重过载应用		额定损耗 (kW)	结构形式
	I_N	I_N	S_N	P_N	I_{Ld}	P_{Ld}	I_{Hd}	P_{Hd}		
	A(AC)	A(DC)	kVA	kW(DC)	A(DC)	kW(DC)	A(DC)	kW(DC)		
2000-7	2000	2441	2390	2273	2343	2182	1952	1819	11	D3D
3720-7	3720	4540	4446	4229	4358	4059	3632	3383	21	2×D3D

MD880LC-40M 系列水冷 AFE 整流

Un = 690 V (525~690V), ±10% (-15%, <1min) 按照 690V 标定功率										
AFE 整流 MD880LC-40M...	无过载应用				轻过载应用		重过载应用		损耗 $c/a/T^{<1>}$ (kW)	外形尺寸 (W×D×H)
	I_N	I_N	S_N	P_N	I_{Ld}	P_{Ld}	I_{Hd}	P_{Hd}		
	A(AC)	A(DC)	kVA	kW(DC)	A(DC)	kW(DC)	A(DC)	kW(DC)		
0530-7	530	606	633	627	582	602	485	502	8.0/0.5/8.5	230×456×720
0650-7	650	743	777	769	713	738	594	615	9.8/0.6/10.4	

MD880LC-50M 系列水冷逆变

Un = 690 V (525~690V), ±10% (-15%, <1min) 按照 690V 标定功率								
逆变型号 MD880LC-50M...	无过载应用		轻过载应用		重过载应用		损耗 $c/a/T^{<1>}$ (kW)	外形尺寸 (W×D×H)
	I_N	P_N	I_{Ld}	P_{Ld}	I_{Hd}	P_{Hd}		
	A(DC)	kW(DC)	A(DC)	kW(DC)	A(DC)	kW(DC)		
0340-7 ^[1]	340	315	326	315	272	250	5.7/0.3/6.0	230×456×720
0530-7	530	500	509	500	424	400	9.0/0.5/9.5	
0650-7	650	630	624	630	520	500	10.7/0.6/11.3	

※ 备注: c = 耗散在冷却液中的功率损耗; a = 耗散在空气中的功率损耗; T = 总的功率损耗, 不包括输入电抗器的功率损耗。

[1]: 此型号为定制产品, 如需采购请联系汇川技术。

MD880 多传系列产品规格

MD880-20 系列基本整流

UN = 400V (380 ~ 415 V) , ±10% (-15%, <1min) , 按照 400V 标定功率											
基本整流型号 MD880-20...	无过载应用					轻过载应用		重过载应用		损耗 (kW)	结构 规格
	I _N	I _N	I _{Max}	S _N	P _N	I _{Ld}	P _{Ld}	I _{Hd}	P _{Hd}		
	A(AC)	A(DC)	A(DC)	kVA	kW(DC)	A(DC)	kW(DC)	A(DC)	kW(DC)		
6 脉波											
0718-4	718	879	1142	497	475	844	456	659	356	3.52	T2
0982-4	982	1202	1562	680	649	1154	623	901	487	5.12	T2
1336-4	1336	1635	2126	926	883	1570	848	1226	662	7.04	2×T2
1826-4	1826	2235	2905	1265	1207	2146	1159	1676	905	10.24	2×T2
2739-4	2739	3352	4358	1898	1810	3218	1738	2514	1358	15.36	3×T2
3651-4	3651	4469	5809	2529	2413	4290	2317	3351	1810	20.48	4×T2
4564-4	4564	5586	7262	3162	3016	5363	2896	4190	2262	25.6	5×T2
5477-4	5477	6704	8715	3794	3620	6435	3475	5028	2715	30.72	6×T2
12 脉波											
1336-4	1336	1635	2126	926	883	1570	848	1226	662	7.04	2×T2
1826-4	1826	2235	2905	1265	1207	2146	1159	1676	905	10.24	2×T2
2674-4	2674	3273	4255	1853	1767	3142	1697	2455	1325	14.08	4×T2
3651-4	3651	4469	5809	2529	2413	4290	2317	3351	1810	20.48	4×T2
4008-4	4008	4906	6377	2777	2649	4709	2543	3679	1987	21.12	6×T2
5477-4	5477	6704	8715	3794	3620	6435	3475	5028	2715	30.72	6×T2

UN = 690V (525~690V) , ±10% (-15%, <1min) , 按照 690V 标定功率											
基本整流型号 MD880-20...	无过载应用					轻过载应用		重过载应用		损耗 (kW)	结构 规格
	I _N	I _N	I _{Max}	S _N	P _N	I _{Ld}	P _{Ld}	I _{Hd}	P _{Hd}		
	A(AC)	A(DC)	A(DC)	kVA	kW(DC)	A(DC)	kW(DC)	A(DC)	kW(DC)		
6 脉波											
0570-7	570	698	907	681	650	670	624	523	487	2.96	T2
0815-7	815	998	1297	974	929	958	892	748	697	4.32	T2
1061-7	1061	1299	1688	1268	1210	1247	1161	974	907	5.92	2×T2
1515-7	1515	1854	2411	1811	1727	1780	1658	1391	1295	8.64	2×T2
2273-7	2273	2782	3617	2716	2591	2671	2488	2087	1944	12.96	3×T2
3031-7	3031	3710	4823	3622	3456	3561	3317	2782	2592	17.28	4×T2
3788-7	3788	4636	6027	4527	4319	4451	4146	3477	3239	21.6	5×T2
4546-7	4546	5564	7233	5433	5183	5341	4976	4173	3887	25.92	6×T2
12 脉波											
1061-7	1061	1299	1688	1268	1210	1247	1161	974	907	5.92	2×T2
1515-7	1515	1854	2411	1811	1727	1780	1658	1391	1295	8.64	2×T2
2122-7	2122	2597	3376	2536	2419	2493	2323	1948	1814	11.84	4×T2
3031-7	3031	3710	4823	3622	3456	3561	3317	2782	2592	17.28	4×T2
4546-7	4546	5564	7233	5433	5183	5341	4976	4173	3887	25.92	6×T2

※ 备注：以上仅为规格数据，具体订货请参考订货指南。

MD880 多传系列产品规格

MD880-30 系列回馈整流

UN = 400V (380 ~ 415 V) , ±10% (-15%, <1min) , 按照 400V 标定功率

回馈整流型号 MD880-30...	无过载应用					轻过载应用		重过载应用		损耗 (kW)	结构 规格
	I _N	I _N	I _{Max}	S _N	P _N	I _{Ld}	P _{Ld}	I _{Hd}	P _{Hd}		
	A(AC)	A(DC)	A(DC)	kVA	kW(DC)	A(DC)	kW(DC)	A(DC)	kW(DC)		
0640-4	640	783	1018	443	423	752	406	587	317	7.9	L+H8
0900-4	900	1102	1432	624	595	1057	571	826	446	12	L+H8
1190-4	1190	1457	1894	825	787	1399	755	1093	590	14.1	L+2×H8
1674-4	1674	2049	2664	1160	1106	1967	1062	1537	830	22.4	L+2×H8
2380-4	2380	2913	3787	1649	1573	2796	1510	2185	1180	28.2	2×(L+2×H8)
3348-4	3348	4098	5327	2319	2213	3934	2124	3073	1660	44.8	2×(L+2×H8)
5022-4	5022	6147	7991	3479	3319	5901	3186	4610	2489	67.2	3×(L+2×H8)

UN = 690V (525 ~ 690V) , ±10% (-15%, <1min) , 按照 690V 标定功率

回馈整流型号 MD880-30...	无过载应用					轻过载应用		重过载应用		损耗 (kW)	结构 规格
	I _N	I _N	I _{Max}	S _N	P _N	I _{Ld}	P _{Ld}	I _{Hd}	P _{Hd}		
	A(AC)	A(DC)	A(DC)	kVA	kW(DC)	A(DC)	kW(DC)	A(DC)	kW(DC)		
0600-7	0600	734	955	717	684	705	657	551	513	9.2	L+H8
0900-7	0900	1102	1432	1076	1026	1057	985	826	770	13.1	L+H8
1116-7	1116	1366	1776	1334	1272	1311	1221	1024	954	16.5	L+2×H8
1674-7	1674	2049	2664	2001	1909	1967	1832	1537	1431	24.4	L+2×H8
2232-7	2232	2732	3551	2667	2545	2623	2443	2049	1909	33	2×(L+2×H8)
3348-7	3348	4098	5327	4001	3817	3934	3664	3073	2863	48.8	2×(L+2×H8)
5022-7	5022	6147	7991	6002	5726	5901	5497	4610	4294	73.2	3×(L+2×H8)

※ 备注：以上仅为规格数据，具体订货请参考订货指南。

MD880 多传系列产品规格

MD880-40 系列有源整流

UN = 400 V (380~ 415 V) , ±10% (-15%, <1min) , 按照 400V 标定功率

有源整流型号 MD880-40...	无过载应用					轻过载应用		重过载应用		损耗 (kW)	结构 规格
	I _N	I _N	I _{Max}	S _N	P _N	I _{Ld}	P _{Ld}	I _{Hd}	P _{Hd}		
	A(AC)	A(DC)	A(DC)	kVA	kW(DC)	A(DC)	kW(DC)	A(DC)	kW(DC)		
0094-4	94	107	140	65	64	103	62	81	48	1.6	LCL+H3
0149-4	149	170	221	103	102	164	98	128	77	2.55	LCL+H4
0183-4	183	209	272	127	126	201	120	157	94	3.15	LCL+H4
0299-4	299	342	444	207	205	328	197	256	154	5.12	LCL+H6
0395-4	395	452	587	274	271	433	260	339	203	6.77	LCL+H7
0575-4	575	657	854	398	394	631	379	493	296	10.7	BLCL+H8
0810-4	810	926	1204	561	556	889	533	694	417	15.5	BLCL+H8
1092-4	1092	1248	1623	757	749	1198	719	936	562	20.3	BLCL+2×H8
1539-4	1539	1759	2287	1066	1056	1689	1013	1319	792	29.5	BLCL+2×H8
2185-4	2185	2498	3247	1514	1499	2398	1439	1873	1124	40.6	2×(BLCL+2×H8)
3078-4	3078	3519	4574	2132	2111	3378	2027	2639	1583	58.9	2×(BLCL+2×H8)
4617-4	4617	5278	6861	3199	3167	5067	3040	3958	2375	88.4	3×(BLCL+2×H8)

UN = 500 V (380~ 500 V) , ±10% (-15%, <1min) 功率按照 500V 标定

有源整流型号 MD880-40...	无过载应用					轻过载应用		重过载应用		外形尺寸
	I _N	I _N	I _{Max}	S _N	P _N	I _{Ld}	P _{Ld}	I _{Hd}	P _{Hd}	
	A (AC)	A (DC)	A (DC)	kVA	kW	A(DC)	kW(DC)	A(DC)	kW(DC)	
0540-5	540	617	802	468	463	593	444	463	347	BLCL+H8
0810-5	810	926	1204	701	694	889	667	694	521	BLCL+H8
1026-5	1026	1172	1524	889	880	1127	844	879	659	BLCL+2H8

UN = 690V (525~690V) , ±10% (-15%, <1min) , 按照 690V 标定功率

有源整流型号 MD880-40...	无过载应用					轻过载应用		重过载应用		损耗 (kW)	结构 规格
	I _N	I _N	I _{Max}	S _N	P _N	I _{Ld}	P _{Ld}	I _{Hd}	P _{Hd}		
	A(AC)	A(DC)	A(DC)	kVA	kW(DC)	A(DC)	kW(DC)	A(DC)	kW(DC)		
0369-7	0369	422	548	441	437	405	419	316	327	12.4	BLCL+H8
0540-7	0540	617	802	645	639	593	613	463	479	16.5	BLCL+H8
0701-7	0701	801	1042	838	829	769	796	601	622	23.6	BLCL+2×H8
1026-7	1026	1173	1525	1226	1214	1126	1165	880	910	31.4	BLCL+2×H8
1402-7	1402	1603	2083	1676	1659	1539	1592	1202	1244	47.2	2×(BLCL+2×H8)
2052-7	2052	2346	3049	2452	2428	2252	2331	1759	1821	62.8	2×(BLCL+2×H8)
3078-7	3078	3519	4574	3678	3642	3378	3496	2639	2731	94.2	3×(BLCL+2×H8)
4104-7	4104	4691	6099	4905	4856	4504	4661	3519	3642	126	4×(BLCL+2×H8)
5130-7	5130	5864	7632	6131	6069	5630	5827	4398	4552	157	5×(BLCL+2×H8)

※ 备注：以上仅为规格数据，具体订货请参考订货指南。

MD880 多传系列产品规格

MD880-50 系列逆变

UN = 400V (380 ~ 415V), ±10% (-15%, <1min), 按照 400V 标定功率

逆变型号 MD880-50...	无过载应用			轻过载应用		重过载应用		损耗 (W)	结构 规格
	I _N	I _{Max}	P _N	I _{Ld}	P _{Ld}	I _{Hd}	P _{Hd}		
	A(AC)	A(AC)	kW(AC)	A(AC)	kW(AC)	A(AC)	kW(AC)		
0009-4-SG	9	11	3.7	9	3.7	5.1	2.2	100.0	H1
0013-4-SG	13	15.6	5.5	13	5.5	9	3.7	136.0	H1
0017-4-SG	17	21	7.5	17	7.5	13	5.5	168.0	H1
0023-4-SG	23	27	11	22	11	17	7.5	190.0	H1
0033-4-SG	33	40	15	32	15	25	11	290	H2
0038-4-SG	38	51	18.5	37	18.5	32	15	308	H2
0048-4-SG	48	59	22	45	22	37	18.5	401	H2
0060-4-SG	60	72	30	58	30	45	22	502	H3
0078-4-SG	78	96	37	75	37	60	30	592	H3
0094-4-SG	94	120	45	91	45	75	37	735	H3
0116-4-SG	116	146	55	112	55	91	45	762	H4
0149-4-SG	149	179	75	143	75	112	55	1150	H4
0183-4-SG	183	240	90	176	90	150	75	1468	H4
0245-4-SG	245	294	110	236	110	184	90	1758	H6
0299-4-SG	299	358	132	287	132	224	110	2104	H6
0349-4-SG	349	419	160	335	160	262	132	2587	H7
0395-4-SG	395	486	200	380	200	296	160	3203	H7
0516-4-SG-(N)	516	619	250	495	250	387	200	4921	H8 (H8A)
0639-4-SG-(N)	639	766	355	613	315	479	250	6701	H8 (H8A)
0757-4-SG-(N)	757	909	400	727	400	568	315	7960	H8 (H8A)
0900-4-SG-(N)	900	1080	500	864	450	675	355	10133	H8 (H8A)
1213-4-SG-(N)	1213	1456	630	1165	630	910	500	13402	2×H8 (2×H8A)
1439-4-SG-(N)	1439	1727	800	1381	800	1079	630	15920	2×H8 (2×H8A)
1710-4-SG-(N)	1710	2052	1000	1642	900	1283	710	20266	2×H8 (2×H8A)
2158-4-SG-(N)	2158	2590	1200	2072	1200	1619	900	23880	3×H8 (3×H8A)
2565-4-SG-(N)	2565	3078	1400	2072	1400	1924	1000	30399	3×H8 (3×H8A)
3420-4-SG-(N)	3420	4104	1800	3283	1800	2565	1400	40532	4×H8 (4×H8A)
4275-4-SG-(N)	4275	5130	2400	4104	2000	3206	1800	50665	5×H8 (5×H8A)
5130-4-SG-(N)	5130	6156	2800	4925	2400	3848	2000	60798	6×H8 (6×H8A)

UN = 500 V (380~ 500 V), ±10% (-15%, <1min) 功率按照 500V 标定

逆变型号 MD880-50...	无过载应用				轻过载应用		重过载应用		外形尺寸
	I _N	I _N	I _{max}	P _N	I _{Ld}	P _{Ld}	I _{Ld}	P _{Ld}	
	A (AC)	A (DC)	A (DC)	kW(DC)	A(AC)	kW(AC)	A(AC)	kW(AC)	
0349-5-SG	349	386	454	250	335	200	262	160	H7
0590-5-SG-(N)	590	653	767	400	566	355	443	250	H8A
0810-5-SG-(N)	810	886	1053	560	778	500	608	400	H8A

※ 备注：以上仅为规格数据，具体订货请参考订货指南。

MD880 多传系列产品规格

MD880-50 系列逆变

UN: 三相交流 690VAC(范围 525~690VAC)									
逆变型号 MD880-50...	额定值			轻过载应用		重过载应用		损耗 (W)	结构 规格
	I_N	I_{Max}	P_N	I_{Ld}	P_{Ld}	I_{Hd}	P_{Hd}		
	A(AC)	A(AC)	kW(AC)	A(AC)	kW(AC)	A(AC)	kW(AC)		
0062-7-SG	62	74	55	60	55	46	45	798	H6
0082-7-SG	82	98	75	79	75	61	55	1163	H6
0099-7-SG	99	119	90	95	90	74	75	1321	H6
0125-7-SG	125	150	110	120	110	94	90	1494	H6
0144-7-SG	144	173	132	138	132	108	110	1788	H6
0192-7-SG	192	230	160	184	160	144	132	2436	H6
0217-7-SG	217	260	200	215	200	162	160	2724	H7
0270-7-SG	270	324	250	260	250	202	200	3342	H7
0340-7-SG-(N)	340	408	315	326	315	255	250	5109	H8(H8A)
0410-7-SG-(N)	410	492	400	394	355	308	315	6143	H8(H8A)
0530-7-SG-(N)	530	636	500	509	450	398	355	7912	H8(H8A)
0600-7-SG-(N)	600	720	560	576	560	450	400	9086	H8(H8A)
0650-7-SG-(N)	650	780	630	624	560	488	450	10080	H8(H8A)
0721-7-SG-(N)	721	865	710	692	630	541	560	11000	H8(H8A)
0779-7-SG-(N)	779	935	800	748	710	584	560	12286	2×H8 (2×H8A)
1007-7-SG-(N)	1007	1208	1000	967	900	755	710	15824	2×H8 (2×H8A)
1140-7-SG-(N)	1140	1368	1100	1094	1000	855	800	18172	2×H8 (2×H8A)
1235-7-SG-(N)	1235	1482	1200	1186	1100	926	900	20160	2×H8 (2×H8A)
1370-7-SG-(N)	1370	1644	1300	1315	1200	1027	1000	22000	2×H8 (2×H8A)
1510-7-SG-(N)	1510	1812	1400	1450	1400	1133	1100	23736	3×H8 (3×H8A)
1710-7-SG-(N)	1710	2052	1600	1642	1600	1283	1200	27258	3×H8 (3×H8A)
1853-7-SG-(N)	1853	2223	1800	1778	1700	1389	1300	30240	3×H8 (3×H8A)
2055-7-SG-(N)	2055	2466	2000	1973	1900	1541	1500	33000	3×H8 (3×H8A)
2280-7-SG-(N)	2280	2736	2000	2189	2000	1710	1600	36344	4×H8 (4×H8A)
2470-7-SG-(N)	2470	2964	2400	2371	2300	1853	1800	40320	4×H8 (4×H8A)
2740-7-SG-(N)	2740	3288	2700	2630	2600	2055	2000	44000	4×H8 (4×H8A)
3088-7-SG-(N)	3088	3705	3000	2964	2900	2316	2300	50400	5×H8 (5×H8A)
3425-7-SG-(N)	3425	4110	3400	3288	3200	2569	2500	55000	5×H8 (5×H8A)
3705-7-SG-(N)	3705	4446	3600	3557	3500	2779	2700	60480	6×H8 (6×H8A)
4110-7-SG-(N)	4110	4932	4000	3945	3900	3082	3000	66000	6×H8 (6×H8A)
4323-7-SG-(N)	4323	5187	4300	4150	4100	3242	3200	70560	7×H8 (7×H8A)
4795-7-SG-(N)	4795	5754	4700	4603	4500	3596	3500	77000	7×H8 (7×H8A)
4940-7-SG-(N)	4940	5928	4900	4742	4700	3705	3600	80640	8×H8 (8×H8A)
5480-7-SG-(N)	5480	6576	5400	5260	5200	4110	4000	88000	8×H8 (8×H8A)

※ 备注：以上仅为规格数据，具体订货请参考订货指南。

MD880 多传系列产品规格

MD880-60 系列三相制动

制动型号 MD880-60...	制动电阻阻值(单相)		制动阈值 U _{br}	无过载			循环过载 (1min/5min)		
				I _{dc}	I _{rms}	P	I _{dc}	I _{rms}	P
	Ω		V	A(DC)	A(AC)	kW	A(DC)	A(AC)	kW
0500-4	R _{min}	1.7	653	781	310	500	999	351	640
	R _{max}	2.1		781	282	500	827	291	530
0750-4	R _{min}	1.2		1171	465	750	1499	527	960
	R _{max}	1.4		1171	424	750	1241	436	800
0870-7	R _{min}	3.0	1126	781	310	870	999	351	1110
	R _{max}	3.6		781	283	870	833	293	920
1300-7	R _{min}	2.0		1171	465	1300	1499	527	1660
	R _{max}	2.4		1171	425	1300	1249	439	1390

MD880-61M 单相制动

制动型号 MD880-61...	制动电阻阻值(单相)		制动阈值 U _{br}	无过载		循环过载 (1min/5min)		快速过载 (10S/60S)	
				I _{rms}	P _{cont}	I _{rms}	P _{br}	I _{rms}	P _{br}
	Ω		V	A(AC)	kW	A(AC)	kW	A(AC)	kW
0400-7	R _{min}	2.72	1126	131	147	267	298	361	404

MD880-80 系列 DCDC

DCDC 型号 MD880-80...	电压			额定值		快速过载 (10S/60S)			重过载应用 (1min/5min)		损耗 (W)	结构规格
	V _I	V _O	V _{O_{nom}}	I _N	P _N	I _{fast}	I _{max}	P _{fast}	I _{Hd}	P _{Hd}		
	V(DC)	V(DC)	V(DC)	A(DC)	kW	A(DC)	A(DC)	kW	A(DC)	kW		
0100-4	540 ~ 720	24 ~ 670	500	100	50	75	150	38	85	43	592	H3+LC
0200-4	540 ~ 720	24 ~ 670	500	200	100	150	300	75	170	85	762	H4+LC
0300-4	540 ~ 720	24 ~ 670	500	300	150	225	450	113	255	128	1468	H4+LC
0400-4	540 ~ 720	24 ~ 670	500	400	200	300	600	150	340	170	2104	H6+LC
0500-4	540 ~ 720	24 ~ 670	500	500	250	375	750	188	425	213	2587	H7+LC
0600-4	540 ~ 720	24 ~ 670	500	600	300	450	900	225	510	255	3203	H7+LC
0800-4	540 ~ 720	24 ~ 670	500	800	400	600	1200	300	680	340	4921	H8A+LC
1000-4	540 ~ 720	24 ~ 670	500	1000	500	750	1500	375	850	425	6701	H8A+LC
0600-5	540 ~ 850	24 ~ 800	500	600	300	450	900	225	510	255	3203	H7+LC
0100-7	740 ~ 1050	24 ~ 1000	1000	100	100	75	150	75	85	85	1321	H6+LC
0200-7	740 ~ 1050	24 ~ 1000	1000	200	200	150	300	150	170	170	2436	H6+LC
0300-7	740 ~ 1050	24 ~ 1000	1000	300	300	225	450	225	255	255	5109	H8A+LC
0400-7	740 ~ 1050	24 ~ 1000	1000	400	400	300	600	300	340	340	6143	H8A+LC
0500-7	740 ~ 1050	24 ~ 1000	1000	500	500	375	750	375	425	425	7912	H8A+LC
0600-7	740 ~ 1050	24 ~ 1000	1000	600	600	450	900	450	510	510	9086	H8A+LC

MD880 多传系列产品订货指南

MD880-20 系列基本整流

基本整流型号 MD880-20...	框架	订货号	数量	备注
0718-4	T2	1.MD880-20M-0718-4	1	基本整流模块
		2.HCU-20	1	基本整流控制模块
		3.T2-quick-kit	1	T2 快速安装套件
0982-4	T2	1.MD880-20M-0982-4	1	基本整流模块
		2.HCU-20	1	基本整流控制模块
		3.T2-quick-kit	1	T2 快速安装套件
1336-4	2×T2	1.MD880-20M-0718-4	2	基本整流模块
		2.HCU-20	1	基本整流控制模块
		3.HPCU-40	1	并机控制模块
		4.T2-quick-kit	2	T2 快速安装套件
1826-4	2×T2	1.MD880-20M-0982-4	2	基本整流模块
		2.HCU-20	1	基本整流控制模块
		3.HPCU-40	1	并机控制模块
		4.T2-quick-kit	2	T2 快速安装套件
2739-4	3×T2	1.MD880-20M-0982-4	3	基本整流模块
		2.HCU-20	1	基本整流控制模块
		3.HPCU-40	1	并机控制模块
		4.T2-quick-kit	3	T2 快速安装套件
3651-4	4×T2	1.MD880-20M-0982-4	4	基本整流模块
		2.HCU-20	1	基本整流控制模块
		3.HPCU-40	1	并机控制模块
		4.T2-quick-kit	4	T2 快速安装套件
4564-4	5×T2	1.MD880-20M-0982-4	5	基本整流模块
		2.HCU-20	1	基本整流控制模块
		3.HPCU-60	1	并机控制模块
		4.T2-quick-kit	5	T2 快速安装套件
5477-4	6×T2	1.MD880-20M-0982-4	6	基本整流模块
		2.HCU-20	1	基本整流控制模块
		3.HPCU-60	1	并机控制模块
		4.T2-quick-kit	6	T2 快速安装套件

MD880 多传系列产品订货指南

MD880-20 系列基本整流

基本整流型号 MD880-20...	框架	订货号	数量	备注
0570-7	T2	1.MD880-20M-0570-7	1	基本整流模块
		2.HCU-20	1	基本整流控制模块
		3.T2-quick-kit	1	T2 快速安装套件
0815-7	T2	1.MD880-20M-0815-7	1	基本整流模块
		2.HCU-20	1	基本整流控制模块
		3.T2-quick-kit	1	T2 快速安装套件
1061-7	2×T2	1.MD880-20M-0570-7	2	T2 快速安装套件
		2.HCU-20	1	基本整流控制模块
		3.HPCU-40	1	并机控制模块
		4.T2-quick-kit	2	T2 快速安装套件
1515-7	2×T2	1.MD880-20M-0815-7	2	基本整流模块
		2.HCU-20	1	基本整流控制模块
		3.HPCU-40	1	并机控制模块
		4.T2-quick-kit	2	T2 快速安装套件
2273-7	3×T2	1.MD880-20M-0815-7	3	T2 快速安装套件
		2.HCU-20	1	基本整流控制模块
		3.HPCU-40	1	并机控制模块
		4.T2-quick-kit	3	T2 快速安装套件
3031-7	4×T2	1.MD880-20M-0815-7	4	基本整流模块
		2.HCU-20	1	基本整流控制模块
		3.HPCU-40	1	并机控制模块
		4.T2-quick-kit	4	T2 快速安装套件
3788-7	5×T2	1.MD880-20M-0815-7	5	T2 快速安装套件
		2.HCU-20	1	基本整流控制模块
		3.HPCU-60	1	并机控制模块
		4.T2-quick-kit	5	T2 快速安装套件
4546-7	6×T2	1.MD880-20M-0815-7	6	基本整流模块
		2.HCU-20	1	基本整流控制模块
		3.HPCU-60	1	并机控制模块
		4.T2-quick-kit	6	T2 快速安装套件

MD880 多传系列产品订货指南

MD880-30 系列回馈整流

回馈整流型号 MD880-30...	框架	订货号	数量	备注
0640-4	L+H8	1. MD880-30K-0640-4	1	回馈整流框架组件
		2. HCU-30	1	回馈整流控制模块
		3. HOFM-10	1	光纤扩展模块
		4. HSVM-10	1	同步电压检测模块
0900-4	L+H8	1. MD880-30K-0900-4	1	回馈整流框架组件
		2. HCU-30	1	回馈整流控制模块
		3. HOFM-10	1	光纤扩展模块
		4. HSVM-10	1	同步电压检测模块
1190-4	L+2×H8	1. MD880-30K-1190-4	1	回馈整流框架组件
		2. HCU-30	1	回馈整流控制模块
		3. HPCU-40	1	并机扩展模块
		4. HOFM-10	1	光纤扩展模块
		5. HSVM-10	1	同步电压检测模块
1674-4	L+2×H8	1. MD880-30K-1674-4	1	回馈整流框架组件
		2. HCU-30	1	回馈整流控制模块
		3. HPCU-40	1	并机扩展模块
		4. HOFM-10	1	光纤扩展模块
		5. HSVM-10	1	同步电压检测模块
2380-4	2×(L+2×H8)	1. MD880-30K-1190-4	2	回馈整流框架组件
		2. HCU-30	1	回馈整流控制模块
		3. HPCU-40	1	并机扩展模块
		4. HOFM-10	1	光纤扩展模块
		5. HSVM-10	1	同步电压检测模块
3348-4	2×(L+2×H8)	1. MD880-30K-1674-4	2	回馈整流框架组件
		2. HCU-30	1	回馈整流控制模块
		3. HPCU-40	1	并机扩展模块
		4. HOFM-10	1	光纤扩展模块
		5. HSVM-10	1	同步电压检测模块
5022-4	3×(L+2×H8)	1. MD880-30K-1674-4	3	回馈整流框架组件
		2. HCU-30	1	回馈整流控制模块
		3. HPCU-60	1	并机扩展模块
		4. HOFM-10	1	光纤扩展模块
		5. HSVM-10	1	同步电压检测模块

MD880 多传系列产品订货指南

MD880-30 系列回馈整流

回馈整流型号 MD880-30...	框架	订货号	数量	备注
0600-7	L+H8	1. MD880-30K-0600-7	1	回馈整流框架组件
		2. HCU-30	1	回馈整流控制模块
		3. HOFM-10	1	光纤扩展模块
		4. HSVM-10	1	同步电压检测模块
0900-7	L+H8	1. MD880-30K-0900-7	1	回馈整流框架组件
		2. HCU-30	1	回馈整流控制模块
		3. HOFM-10	1	光纤扩展模块
		4. HSVM-10	1	同步电压检测模块
1116-7	L+2×H8	1. MD880-30K-1116-7	1	回馈整流框架组件
		2. HCU-30	1	回馈整流控制模块
		3. HPCU-40	1	并机扩展模块
		4. HOFM-10	1	光纤扩展模块
		5. HSVM-10	1	同步电压检测模块
1674-7	L+2×H8	1. MD880-30K-1674-7	1	回馈整流框架组件
		2. HCU-30	1	回馈整流控制模块
		3. HPCU-40	1	并机扩展模块
		4. HOFM-10	1	光纤扩展模块
		5. HSVM-10	1	同步电压检测模块
2232-7	2×(L+2×H8)	1. MD880-30K-1116-7	2	回馈整流框架组件
		2. HCU-30	1	回馈整流控制模块
		3. HPCU-40	1	并机扩展模块
		4. HOFM-10	1	光纤扩展模块
		5. HSVM-10	1	同步电压检测模块
3348-7	2×(L+2×H8)	1. MD880-30K-1674-7	2	回馈整流框架组件
		2. HCU-30	1	回馈整流控制模块
		3. HPCU-40	1	并机扩展模块
		4. HOFM-10	1	光纤扩展模块
		5. HSVM-10	1	同步电压检测模块
5022-7	3×(L+2×H8)	1. MD880-30K-1674-7	3	回馈整流框架组件
		2. HCU-30	1	回馈整流控制模块
		3. HPCU-60	1	并机扩展模块
		4. HOFM-10	1	光纤扩展模块
		5. HSVM-10	1	同步电压检测模块

MD880 多传系列产品订货指南

MD880-40 系列有源整流

有源整流型号 MD880-40...	框架	订货号	数量	备注
0094-4	LCL+H3	MD880-40D-0094-4	1	有源整流组件
0149-4	LCL+H4	MD880-40D-0149-4	1	有源整流组件
0183-4	LCL+H4	MD880-40D-0183-4	1	有源整流组件
0299-4	LCL+H6	MD880-40D-0299-4	1	有源整流组件
0395-4	LCL+H7	MD880-40D-0395-4	1	有源整流组件
0575-4	BLCL+H8	1.MD880-40K-0575-4	1	有源整流框架组件
		2. HCU-40	1	有源整流控制模块
		3. HOFM-10	1	光纤扩展模块
		4. HSVM-10	1	同步电压检测模块
0810-4	BLCL+H8	1. MD880-40K-0810-4	1	有源整流框架组件
		2. HCU-40	1	有源整流控制模块
		3. HOFM-10	1	光纤扩展模块
		4. HSVM-10	1	同步电压检测模块
1092-4	BLCL+2H8	1. MD880-40K-1092-4	1	有源整流框架组件
		2. HCU-40	1	有源整流控制模块
		3. HPCU-40	1	并机扩展模块
		4. HOFM-10	1	光纤扩展模块
		5. HSVM-10	1	同步电压检测模块
1539-4	BLCL+2H8	1. MD880-40K-1539-4	1	有源整流框架组件
		2. HCU-40	1	有源整流控制模块
		3. HPCU-40	1	并机扩展模块
		4. HOFM-10	1	光纤扩展模块
		5. HSVM-10	1	同步电压检测模块
2185-4	2×(BLCL+2H8)	1. MD880-40K-1092-4	2	有源整流框架组件
		2. HCU-40	1	有源整流控制模块
		3. HPCU-40	1	并机扩展模块
		4. HOFM-10	1	光纤扩展模块
		5. HSVM-10	1	同步电压检测模块
3078-4	2×(BLCL+2H8)	1. MD880-40K-1539-4	2	有源整流框架组件
		2. HCU-40	1	有源整流控制模块
		3. HPCU-40	1	并机扩展模块
		4. HOFM-10	1	光纤扩展模块
		5. HSVM-10	1	同步电压检测模块
4617-4	3×(BLCL+2H8)	1. MD880-40K-1539-4	3	有源整流框架组件
		2. HCU-40	1	有源整流控制模块
		3. HPCU-60	1	并机扩展模块
		4. HOFM-10	1	光纤扩展模块
		5. HSVM-10	1	同步电压检测模块
0540-5	BLCL+H8	1.MD880-40K-0540-5	1	有源整流框架组件
		2.HCU-40	1	有源整流控制模块
		3.HOFM-10	1	光纤扩展模块
		4.HSVM-10	1	同步电压检测模块

有源整流型号 MD880-40...	框架	订货号	数量	备注
0810-5	BLCL+H8	1.MD880-40K-0810-5	1	有源整流框架组件
		2.HCU-40	1	有源整流控制模块
		3.HOFM-10	1	光纤扩展模块
		4.HSVM-10	1	同步电压检测模块
1026-5	BLCL+2H8	1.MD880-40K-1026-5	1	有源整流框架组件
		2.HCU-40	1	有源整流控制模块
		3.HOFM-10	1	光纤扩展模块
		4.HSVM-10	1	同步电压检测模块
0369-7	BLCL+H8	1.MD880-40K-0369-7	1	有源整流框架组件
		2.HCU-40	1	有源整流控制模块
		3.HOFM-10	1	光纤扩展模块
		4.HSVM-10	1	同步电压检测模块
0540-7	BLCL+H8	1.MD880-40K-0540-7	1	有源整流框架组件
		2.HCU-40	1	有源整流控制模块
		3.HOFM-10	1	光纤扩展模块
		4.HSVM-10	1	同步电压检测模块
0701-7	BLCL+2H8	1.MD880-40K-0701-7	1	有源整流框架组件
		2.HCU-40	1	有源整流控制模块
		3.HPCU-40	1	并机扩展模块
		4.HOFM-10	1	光纤扩展模块
		5.HSVM-10	1	同步电压检测模块
1026-7	BLCL+2H8	1.MD880-40K-1026-7	1	有源整流框架组件
		2.HCU-40	1	有源整流控制模块
		3.HPCU-40	1	并机扩展模块
		4.HOFM-10	1	光纤扩展模块
		5.HSVM-10	1	同步电压检测模块
1402-7	2×(BLCL+2H8)	1.MD880-40K-0701-7	2	有源整流框架组件
		2.HCU-40	1	有源整流控制模块
		3.HPCU-40	1	并机扩展模块
		4.HOFM-10	1	光纤扩展模块
		5.HSVM-10	1	同步电压检测模块
2052-7	2×(BLCL+2H8)	1.MD880-40K-1026-7	2	有源整流框架组件
		2.HCU-40	1	有源整流控制模块
		3.HPCU-40	1	并机扩展模块
		4.HOFM-10	1	光纤扩展模块
		5.HSVM-10	1	同步电压检测模块
3078-7	3×(BLCL+2H8)	1.MD880-40K-1026-7	3	有源整流框架组件
		2.HCU-40	1	有源整流控制模块
		3.HPCU-60	1	并机扩展模块
		4.HOFM-10	1	光纤扩展模块
		5.HSVM-10	1	同步电压检测模块
4104-7	4×(BLCL+2H8)	1.MD880-40K-1026-7	4	有源整流框架组件
		2.HCU-40	1	有源整流控制模块
		3.HPCU-A0	1	并机扩展模块
		4.HOFM-10	1	光纤扩展模块
		5.HSVM-10	1	同步电压检测模块
5130-7	5×(BLCL+2H8)	1.MD880-40K-1026-7	5	有源整流框架组件
		2.HCU-40	1	有源整流控制模块
		3.HPCU-A0	1	并机扩展模块
		4.HOFM-10	1	光纤扩展模块
		5.HSVM-10	1	同步电压检测模块

MD880 多传系列产品订货指南

MD880-50 系列逆变

逆变型号 MD880-50...	框架	订货号	数量	备注
0009-4-SG	H1	1.MD880-50M-0009-4-SG	1	逆变模块
0013-4-SG	H1	1.MD880-50M-0013-4-SG	1	逆变模块
0017-4-SG	H1	1.MD880-50M-0017-4-SG	1	逆变模块
0023-4-SG	H1	1.MD880-50M-0023-4-SG	1	逆变模块
0033-4-SG	H2	1.MD880-50M-0033-4-SG	1	逆变模块
0038-4-SG	H2	1.MD880-50M-0038-4-SG	1	逆变模块
0048-4-SG	H2	1.MD880-50M-0048-4-SG	1	逆变模块
0060-4-SG	H2	1.MD880-50M-0060-4-SG	1	逆变模块
0078-4-SG	H3	1.MD880-50M-0078-4-SG	1	逆变模块
0094-4-SG	H3	1.MD880-50M-0094-4-SG	1	逆变模块
0116-4-SG	H4	1.MD880-50M-0116-4-SG	1	逆变模块
0149-4-SG	H4	1.MD880-50M-0149-4-SG	1	逆变模块
0183-4-SG	H4	1.MD880-50M-0183-4-SG	1	逆变模块
0245-4-SG	H6	1.MD880-50M-0245-4-SG	1	逆变模块
0299-4-SG	H6	1.MD880-50M-0299-4-SG	1	逆变模块
0349-4-SG	H7	1.MD880-50M-0349-4-SG	1	逆变模块
0395-4-SG	H7	1.MD880-50M-0395-4-SG	1	逆变模块
0516-4-SG	H8	1.MD880-50M-0516-4-SG	1	逆变模块
		2.HCU-50S	1	逆变控制模块
		3.H8-quick-kit	1	H8 快速安装套件
0639-4-SG	H8	1.MD880-50M-0639-4-SG	1	逆变模块
		2.HCU-50S	1	逆变控制模块
		3.H8-quick-kit	1	H8 快速安装套件
0757-4-SG	H8	1.MD880-50M-0757-4-SG	1	逆变模块
		2.HCU-50S	1	逆变控制模块
		3.H8-quick-kit	1	H8 快速安装套件
0900-4-SG	H8	1.MD880-50M-0900-4-SG	1	逆变模块
		2.HCU-50S	1	逆变控制模块
		3.H8-quick-kit	1	H8 快速安装套件
1213-4-SG	2×H8	1.MD880-50M-0639-4-SG	2	逆变模块
		2.HCU-50S	1	逆变控制模块
		3.HPCU-40	1	并机控制模块
		4.H8-quick-kit	2	H8 快速安装套件

MD880 多传系列产品订货指南

MD880-50 系列逆变

逆变型号 MD880-50...	框架	订货号	数量	备注
1439-4-SG	2×H8	1.MD880-50M-0757-4-SG	2	逆变模块
		2.HCU-50S	1	逆变控制模块
		3.HPCU-40	1	并机控制模块
		4.H8-quick-kit	2	H8 快速安装套件
1710-4-SG	2×H8	1.MD880-50M-0900-4-SG	2	逆变模块
		2.HCU-50S	1	逆变控制模块
		3.HPCU-40	1	并机控制模块
		4.H8-quick-kit	2	H8 快速安装套件
2158-4-SG	3×H8	1.MD880-50M-0757-4-SG	3	逆变模块
		2.HCU-50S	1	逆变控制模块
		3.HPCU-40	1	并机控制模块
		4.H8-quick-kit	3	H8 快速安装套件
2565-4-SG	3×H8	1.MD880-50M-0900-4-SG	3	逆变模块
		2.HCU-50S	1	逆变控制模块
		3.HPCU-40	1	并机控制模块
		4.H8-quick-kit	3	H8 快速安装套件
3420-4-SG	4×H8	1.MD880-50M-0900-4-SG	4	逆变模块
		2.HCU-50S	1	逆变控制模块
		3.HPCU-40	1	并机控制模块
		4.H8-quick-kit	4	H8 快速安装套件
4275-4-SG	5×H8	1.MD880-50M-0900-4-SG	5	逆变模块
		2.HCU-50S	1	逆变控制模块
		3.HPCU-60	1	并机控制模块
		4.H8-quick-kit	5	H8 快速安装套件
5130-4-SG	6×H8	1.MD880-50M-0900-4-SG	6	逆变模块
		2.HCU-50S	1	逆变控制模块
		3.HPCU-60	1	并机控制模块
		4.H8-quick-kit	6	H8 快速安装套件

MD880 多传系列产品订货指南

MD880-50 系列逆变

逆变型号 MD880-50...	框架	订货号	数量	备注
0516-4-SG-N	H8A	1.MD880-50M-0516-4-SG-N	1	逆变模块
		2.HCU-50S	1	逆变控制模块
		3.H8A-kit-(L)	1	H8A 安装底座
0639-4-SG-N	H8A	1.MD880-50M-0639-4-SG-N	1	逆变模块
		2.HCU-50S	1	逆变控制模块
		3.H8A-kit-(L)	1	H8A 安装底座
0757-4-SG-N	H8A	1.MD880-50M-0757-4-SG-N	1	逆变模块
		2.HCU-50S	1	逆变控制模块
		3.H8A-kit-(L)	1	H8A 安装底座
0900-4-SG-N	H8A	1.MD880-50M-0900-4-SG-N	1	逆变模块
		2.HCU-50S	1	逆变控制模块
		3.H8A-kit-(L)	1	H8A 安装底座
1213-4-SG-N	2×H8A	1.MD880-50M-0639-4-SG-N	2	逆变模块
		2.HCU-50S	1	逆变控制模块
		3.HPCU-40	1	并机控制模块
		4.H8A-kit-L	2	H8A 安装底座
1439-4-SG-N	2×H8A	1.MD880-50M-0757-4-SG-N	2	逆变模块
		2.HCU-50S	1	逆变控制模块
		3.HPCU-40	1	并机控制模块
		4.H8A-kit-L	2	H8A 安装底座
1710-4-SG-N	2×H8A	1.MD880-50M-0900-4-SG-N	2	逆变模块
		2.HCU-50S	1	逆变控制模块
		3.HPCU-40	1	并机控制模块
		4.H8A-kit-L	2	H8A 安装底座
2158-4-SG-N	3×H8A	1.MD880-50M-0757-4-SG-N	3	逆变模块
		2.HCU-50S	1	逆变控制模块
		3.HPCU-40	1	并机控制模块
		4.H8A-kit-L	3	H8A 安装底座
2565-4-SG-N	3×H8A	1.MD880-50M-0900-4-SG-N	3	逆变模块
		2.HCU-50S	1	逆变控制模块
		3.HPCU-40	1	并机控制模块
		4.H8A-kit-L	3	H8A 安装底座

逆变型号 MD880-50...	框架	订货号	数量	备注
1439-4-SG-N	2×H8A	1.MD880-50M-0757-4-SG-N	2	逆变模块
		2.HCU-50S	1	逆变控制模块
		3.HPCU-40	1	并机控制模块
		4.H8A-kit-L	2	H8A 安装底座
1710-4-SG-N	2×H8A	1.MD880-50M-0900-4-SG-N	2	逆变模块
		2.HCU-50S	1	逆变控制模块
		3.HPCU-40	1	并机控制模块
		4.H8A-kit-L	2	H8A 安装底座
2158-4-SG-N	3×H8A	1.MD880-50M-0757-4-SG-N	3	逆变模块
		2.HCU-50S	1	逆变控制模块
		3.HPCU-40	1	并机控制模块
		4.H8A-kit-L	3	H8A 安装底座
2565-4-SG-N	3×H8A	1.MD880-50M-0900-4-SG-N	3	逆变模块
		2.HCU-50S	1	逆变控制模块
		3.HPCU-40	1	并机控制模块
		4.H8A-kit-L	3	H8A 安装底座
3420-4-SG-N	4×H8A	1.MD880-50M-0900-4-SG-N	4	逆变模块
		2.HCU-50S	1	逆变控制模块
		3.HPCU-40	1	并机控制模块
		4.H8A-kit-L	4	H8A 安装底座
4275-4-SG-N	5×H8A	1.MD880-50M-0900-4-SG-N	5	逆变模块
		2.HCU-50S	1	逆变控制模块
		3.HPCU-60	1	并机控制模块
		4.H8A-kit-L	5	H8A 安装底座
5130-4-SG-N	6×H8A	1.MD880-50M-0900-4-SG-N	6	逆变模块
		2.HCU-50S	1	逆变控制模块
		3.HPCU-60	1	并机控制模块
		4.H8A-kit-L	6	H8A 安装底座
0349-5-SG	H7	1.MD880-50M-0349-5	1	逆变模块
0590-5-SG-N	H8A	1.MD880-50M-0590-5	1	逆变模块
		2.HCU-50S	1	逆变控制模块
		3.H8A-kit- (L)	1	H8A 安装底座
0810-5-SG-N	H8A	1.MD880-50M-0810-5	1	逆变模块
		2.HCU-50S	1	逆变控制模块
		3.H8A-kit- (L)	1	H8A 安装底座

MD880 多传系列产品订货指南

MD880-50 系列逆变

逆变型号 MD880-50...	框架	订货号	数量	备注
0062-7-SG	H6	1.MD880-50M-0062-7-SG	1	逆变模块
0082-7-SG	H6	1.MD880-50M-0082-7-SG	1	逆变模块
0099-7-SG	H6	1.MD880-50M-0099-7-SG	1	逆变模块
0125-7-SG	H6	1.MD880-50M-0125-7-SG	1	逆变模块
0144-7-SG	H6	1.MD880-50M-0144-7-SG	1	逆变模块
0192-7-SG	H6	MD880-50M-0192-7-SG	1	逆变模块
0217-7-SG	H7	1.MD880-50M-0217-7-SG	1	逆变模块
0270-7-SG	H7	1.MD880-50M-0270-7-SG	1	逆变模块
0340-7-SG	H8	1.MD880-50M-0340-7-SG	1	逆变模块
		2.HCU-50S	1	逆变控制模块
		3.H8-quick-kit	1	H8 快速安装套件
0410-7-SG	H8	1.MD880-50M-0410-7-SG	1	逆变模块
		2.HCU-50S	1	逆变控制模块
		3.H8-quick-kit	1	H8 快速安装套件
0530-7-SG	H8	1.MD880-50M-0530-7-SG	1	逆变模块
		2.HCU-50S	1	逆变控制模块
		3.H8-quick-kit	1	H8 快速安装套件
0600-7-SG	H8	1.MD880-50M-0600-7-SG	1	逆变模块
		2.HCU-50S	1	逆变控制模块
		3.H8-quick-kit	1	H8 快速安装套件
0650-7-SG	H8	1.MD880-50M-0650-7-SG	1	逆变模块
		2.HCU-50S	1	逆变控制模块
		3.H8-quick-kit	1	H8 快速安装套件
0721-7-SG	H8	1.MD880-50M-0721-7-SG	1	逆变模块
		2.HCU-50S	1	逆变控制模块
		3.H8-quick-kit	1	H8 快速安装套件
0779-7-SG	2×H8	1.MD880-50M-0410-7-SG	2	逆变模块
		2.HCU-50S	1	逆变控制模块
		3.HPCU-40	1	并机控制模块
		4.H8-quick-kit	2	H8 快速安装套件
1007-7-SG	2×H8	1.MD880-50M-0530-7-SG	2	逆变模块
		2.HCU-50S	1	逆变控制模块
		3.HPCU-40	1	并机控制模块
		4.H8-quick-kit	2	H8 快速安装套件
1140-7-SG	2×H8	1.MD880-50M-0600-7-SG	2	逆变模块
		2.HCU-50S	1	逆变控制模块
		3.HPCU-40	1	并机控制模块
		4.H8-quick-kit	2	H8 快速安装套件
1235-7-SG	2×H8	1.MD880-50M-0650-7-SG	2	逆变模块
		2.HCU-50	1	逆变控制模块
		3.HPCU-40	1	并机控制模块
		4.H8-quick-kit	2	H8 快速安装套件
1370-7-SG	2×H8	1.MD880-50M-0721-7-SG	2	逆变模块
		2.HCU-50S	1	逆变控制模块
		3.HPCU-40	1	并机控制模块
		4.H8-quick-kit	2	H8 快速安装套件
1510-7-SG	3×H8	1.MD880-50M-0530-7-SG	3	逆变模块
		2.HCU-50S	1	逆变控制模块
		3.HPCU-40	1	并机控制模块
		4.H8-quick-kit	3	H8 快速安装套件
1710-7-SG	3×H8	1.MD880-50M-0600-7-SG	3	逆变模块
		2.HCU-50S	1	逆变控制模块
		3.HPCU-40	1	并机控制模块
		4.H8-quick-kit	3	H8 快速安装套件

※ 备注：不选择 H8 快速安装套件（选件）时，需要用铜排转接输出功率线缆。

MD880 多传系列产品订货指南

MD880-50 系列逆变

逆变型号 MD880-50...	框架	订货号	数量	备注
1853-7-SG	3×H8	1.MD880-50M-0650-7-SG	3	逆变模块
		2.HCU-50S	1	逆变控制模块
		3.HPCU-40	1	并机控制模块
		4.H8-quick-kit	3	H8 快速安装套件
2055-7-SG	3×H8	1.MD880-50M-0721-7-SG	3	逆变模块
		2.HCU-50S	1	逆变控制模块
		3.HPCU-40	1	并机控制模块
		4.H8-quick-kit	3	H8 快速安装套件
2280-7-SG	4×H8	1.MD880-50M-0600-7-SG	4	逆变模块
		2.HCU-50S	1	逆变控制模块
		3.HPCU-40	1	并机控制模块
		4.H8-quick-kit	4	H8 快速安装套件
2470-7-SG	4×H8	1.MD880-50M-0650-7-SG	4	逆变模块
		2.HCU-50S	1	逆变控制模块
		3.HPCU-40	1	并机控制模块
		4.H8-quick-kit	4	H8 快速安装套件
2740-7-SG	4×H8	1.MD880-50M-0721-7-SG	4	逆变模块
		2.HCU-50S	1	逆变控制模块
		3.HPCU-40	1	并机控制模块
		4.H8-quick-kit	4	H8 快速安装套件
3088-7-SG	5×H8	1.MD880-50M-0650-7-SG	5	逆变模块
		2.HCU-50S	1	逆变控制模块
		3.HPCU-60	1	并机控制模块
		4.H8-quick-kit	5	H8 快速安装套件
3425-7-SG	5×H8	1.MD880-50M-0721-7-SG	5	逆变模块
		2.HCU-50S	1	逆变控制模块
		3.HPCU-60	1	并机控制模块
		4.H8-quick-kit	5	H8 快速安装套件
3705-7-SG	6×H8	1.MD880-50M-0650-7-SG	6	逆变模块
		2.HCU-50S	1	逆变控制模块
		3.HPCU-60	1	并机控制模块
		4.H8-quick-kit	6	H8 快速安装套件
4110-7-SG	6×H8	1.MD880-50M-0721-7-SG	6	逆变模块
		2.HCU-50S	1	逆变控制模块
		3.HPCU-60	1	并机控制模块
		4.H8-quick-kit	6	H8 快速安装套件
4323-7-SG	7×H8	1.MD880-50M-0650-7-SG	7	逆变模块
		2.HCU-50S	1	逆变控制模块
		3.HPCU-A0	1	并机控制模块
		4.H8-quick-kit	7	H8 快速安装套件
4795-7-SG	7×H8	1.MD880-50M-0721-7-SG	7	逆变模块
		2.HCU-50S	1	逆变控制模块
		3.HPCU-A0	1	并机控制模块
		4.H8-quick-kit	7	H8 快速安装套件
4940-7-SG	8×H8	1.MD880-50M-0650-7-SG	8	逆变模块
		2.HCU-50S	1	逆变控制模块
		3.HPCU-A0	1	并机控制模块
		4.H8-quick-kit	8	H8 快速安装套件
5480-7-SG	8×H8	1.MD880-50M-0721-7-SG	8	逆变模块
		2.HCU-50S	1	逆变控制模块
		3.HPCU-A0	1	并机控制模块
		4.H8-quick-kit	8	H8 快速安装套件

※ 备注：不选择 H8 快速安装套件（选件）时，需要用铜排转接输出功率线缆。

MD880 多传系列产品订货指南

MD880-50 系列逆变

逆变型号 MD880-50...	框架	订货号	数量	备注
0340-7-SG-N	H8A	1.MD880-50M-0340-7-SG-N	1	逆变模块
		2.HCU-50S	1	逆变控制模块
		3.H8A-kit-(L)	1	H8A 安装底座
0410-7-SG-N	H8A	1.MD880-50M-0410-7-SG-N	1	逆变模块
		2.HCU-50S	1	逆变控制模块
		3.H8A-kit-(L)	1	H8A 安装底座
0530-7-SG-N	H8A	1.MD880-50M-0530-7-SG-N	1	逆变模块
		2.HCU-50S	1	逆变控制模块
		3.H8A-kit-(L)	1	H8A 安装底座
0600-7-SG-N	H8A	1.MD880-50M-0600-7-SG-N	1	逆变模块
		2.HCU-50S	1	逆变控制模块
		3.H8A-kit-(L)	1	H8A 安装底座
0650-7-SG-N	H8A	1.MD880-50M-0650-7-SG-N	1	逆变模块
		2.HCU-50S	1	逆变控制模块
		3.H8A-kit-(L)	1	H8A 安装底座
0721-7-SG-N	H8A	1.MD880-50M-0721-7-SG-N	1	逆变模块
		2.HCU-50S	1	逆变控制模块
		3.H8A-kit-(L)	1	H8A 安装底座
0779-7-SG-N	2×H8A	1.MD880-50M-0410-7-SG-N	2	逆变模块
		2.HCU-50S	1	逆变控制模块
		3.HPCU-40	1	并机控制模块
		4.H8A-kit-L	2	H8A 安装底座
1007-7-SG-N	2×H8A	1.MD880-50M-0530-7-SG-N	2	逆变模块
		2.HCU-50S	1	逆变控制模块
		3.HPCU-40	1	并机控制模块
		4.H8A-kit-L	2	H8A 安装底座
1140-7-SG-N	2×H8A	1.MD880-50M-0600-7-SG-N	2	逆变模块
		2.HCU-50S	1	逆变控制模块
		3.HPCU-40	1	并机控制模块
		4.H8A-kit-L	2	H8A 安装底座
1235-7-SG-N	2×H8A	1.MD880-50M-0650-7-SG-N	2	逆变模块
		2.HCU-50S	1	逆变控制模块
		3.HPCU-40	1	并机控制模块
		4.H8A-kit-L	2	H8A 安装底座
1370-7-SG-N	2×H8A	1.MD880-50M-0721-7-SG-N	2	逆变模块
		2.HCU-50S	1	逆变控制模块
		3.HPCU-40	1	并机控制模块
		4.H8A-kit-L	2	H8A 安装底座
1510-7-SG-N	3×H8A	1.MD880-50M-0530-7-SG-N	3	逆变模块
		2.HCU-50S	1	逆变控制模块
		3.HPCU-40	1	并机控制模块
		4.H8A-kit-L	3	H8A 安装底座
1710-7-SG-N	3×H8A	1.MD880-50M-0600-7-SG-N	3	逆变模块
		2.HCU-50S	1	逆变控制模块
		3.HPCU-40	1	并机控制模块
		4.H8A-kit-L	3	H8A 安装底座

MD880 多传系列产品订货指南

MD880-50 系列逆变

逆变型号 MD880-50...	框架	订货号	数量	备注
1853-7-SG-N	3×H8A	1.MD880-50M-0650-7-SG-N	3	逆变模块
		2.HCU-50S	1	逆变控制模块
		3.HPCU-40	1	并机控制模块
		4.H8A-kit-L	3	H8A 安装底座
2055-7-SG-N	3×H8A	1.MD880-50M-0721-7-SG-N	3	逆变模块
		2.HCU-50S	1	逆变控制模块
		3.HPCU-40	1	并机控制模块
		4.H8A-kit-L	3	H8A 安装底座
2280-7-SG-N	4×H8A	1.MD880-50M-0600-7-SG-N	4	逆变模块
		2.HCU-50S	1	逆变控制模块
		3.HPCU-40	1	并机控制模块
		4.H8A-kit-L	4	H8A 安装底座
2470-7-SG-N	4×H8A	1.MD880-50M-0650-7-SG-N	4	逆变模块
		2.HCU-50S	1	逆变控制模块
		3.HPCU-40	1	并机控制模块
		4.H8A-kit-L	4	H8A 安装底座
2740-7-SG-N	4×H8A	1.MD880-50M-0721-7-SG-N	4	逆变模块
		2.HCU-50S	1	逆变控制模块
		3.HPCU-40	1	并机控制模块
		4.H8A-kit-L	4	H8A 安装底座
3088-7-SG-N	5×H8A	1.MD880-50M-0650-7-SG-N	5	逆变模块
		2.HCU-50S	1	逆变控制模块
		3.HPCU-60	1	并机控制模块
		4.H8A-kit-L	5	H8A 安装底座
3425-7-SG-N	5×H8A	1.MD880-50M-0721-7-SG-N	5	逆变模块
		2.HCU-50S	1	逆变控制模块
		3.HPCU-60	1	并机控制模块
		4.H8A-kit-L	5	H8A 安装底座
3705-7-SG-N	6×H8A	1.MD880-50M-0650-7-SG-N	6	逆变模块
		2.HCU-50S	1	逆变控制模块
		3.HPCU-60	1	并机控制模块
		4.H8A-kit-L	6	H8A 安装底座
4110-7-SG-N	6×H8A	1.MD880-50M-0721-7-SG-N	6	逆变模块
		2.HCU-50S	1	逆变控制模块
		3.HPCU-60	1	并机控制模块
		4.H8A-kit-L	6	H8A 安装底座
4323-7-SG-N	7×H8A	1.MD880-50M-0650-7-SG-N	7	逆变模块
		2.HCU-50S	1	逆变控制模块
		3.HPCU-A0	1	并机控制模块
		4.H8A-kit-L	7	H8A 安装底座
4795-7-SG-N	7×H8A	1.MD880-50M-0721-7-SG-N	7	逆变模块
		2.HCU-50S	1	逆变控制模块
		3.HPCU-A0	1	并机控制模块
		4.H8A-kit-L	7	H8A 安装底座
4940-7-SG-N	8×H8A	1.MD880-50M-0650-7-SG-N	8	逆变模块
		2.HCU-50S	1	逆变控制模块
		3.HPCU-A0	1	并机控制模块
		4.H8A-kit-L	8	H8A 安装底座
5480-7-SG-N	8×H8A	1.MD880-50M-0721-7-SG-N	8	逆变模块
		2.HCU-50S	1	逆变控制模块
		3.HPCU-A0	1	并机控制模块
		4.H8A-kit-L	8	H8A 安装底座

※ 备注: 不选择 H8 快速安装套件 (选件) 时, 需要用铜排转接输出功率线缆;
H8A-kit 不带输出电抗器底座; H8A-kit-L 带输出电抗器底座

MD880 多传系列产品订货指南

MD880-60 系列三相制动

制动型号 MD880-60...	框架	订货号	数量	备注
0500-4	H8	1.MD880-60M-0500-4	1	三相制动模块
		2.HCU-60	1	三相制动控制模块
		3.H8-quick-kit	1	H8 快速安装套件
0750-4	H8	1.MD880-60M-0750-4	1	三相制动模块
		2.HCU-60	1	三相制动控制模块
		3.H8-quick-kit	1	H8 快速安装套件
0870-7	H8	1.MD880-60M-0870-7	1	三相制动模块
		2.HCU-60	1	三相制动控制模块
		3.H8-quick-kit	1	H8 快速安装套件
1300-7	H8	1.MD880-60M-1300-7	1	三相制动模块
		2.HCU-60	1	三相制动控制模块
		3.H8-quick-kit	1	H8 快速安装套件

MD880-61 系列单相制动

制动型号 MD880-61...	订货号	数量	备注
0400-7	1.MD880-61M-0400-7	1	单相制动模块

MD880-80 系列

DCDC 型号 MD880-80...	框架	订货号	数量	备注
0100-4	H3+LC	MD880-80D-0100-4	1	DCDC 组件
0200-4	H4+LC	MD880-80D-0200-4	1	DCDC 组件
0300-4	H4+LC	MD880-80D-0300-4	1	DCDC 组件
0400-4	H6+LC	MD880-80D-0400-4	1	DCDC 组件
0500-4	H7+LC	MD880-80D-0500-4	1	DCDC 组件
0600-4	H7+LC	MD880-80D-0600-4	1	DCDC 组件
0800-4	H8A+LC	MD880-80D-0800-4	1	DCDC 组件
1000-4	H8A+LC	MD880-80D-1000-4	1	DCDC 组件
0600-5	H7+LC	MD880-80D-0600-5	1	DCDC 组件
0100-7	H6+LC	MD880-80D-0100-7	1	DCDC 组件
0200-7	H6+LC	MD880-80D-0200-7	1	DCDC 组件
0300-7	H8A+LC	MD880-80D-0300-7	1	DCDC 组件
0400-7	H8A+LC	MD880-80D-0400-7	1	DCDC 组件
0500-7	H8A+LC	MD880-80D-0500-7	1	DCDC 组件
0600-7	H8A+LC	MD880-80D-0600-7	1	DCDC 组件



19120064 B01

由于本公司持续的产品升级造成的内容变更，恕不另行通知
版权所有 © 深圳市汇川技术股份有限公司
Copyright © Shenzhen Inovance Technology Co., Ltd.

深圳市汇川技术股份有限公司
Shenzhen Inovance Technology Co., Ltd.
www.inovance.com

苏州汇川技术有限公司
Suzhou Inovance Technology Co., Ltd.
www.inovance.com

地址：深圳市龙华新区观澜街道高新技术产业园汇川技术总部大厦
总机：(0755) 2979 9595 **传真：**(0755) 2961 9897
客服：4000-300124

地址：苏州市吴中区越溪友翔路 16 号
总机：(0512) 6637 6666 **传真：**(0512) 6285 6720
客服：4000-300124